

Kreis: Böblingen  
 Gemeinde: Gärtringen  
 Gemarkung: Gärtringen

# LAGEPLAN

NORD

zeichnerischer Teil zum Bauantrag  
 § 4 LBO VVO

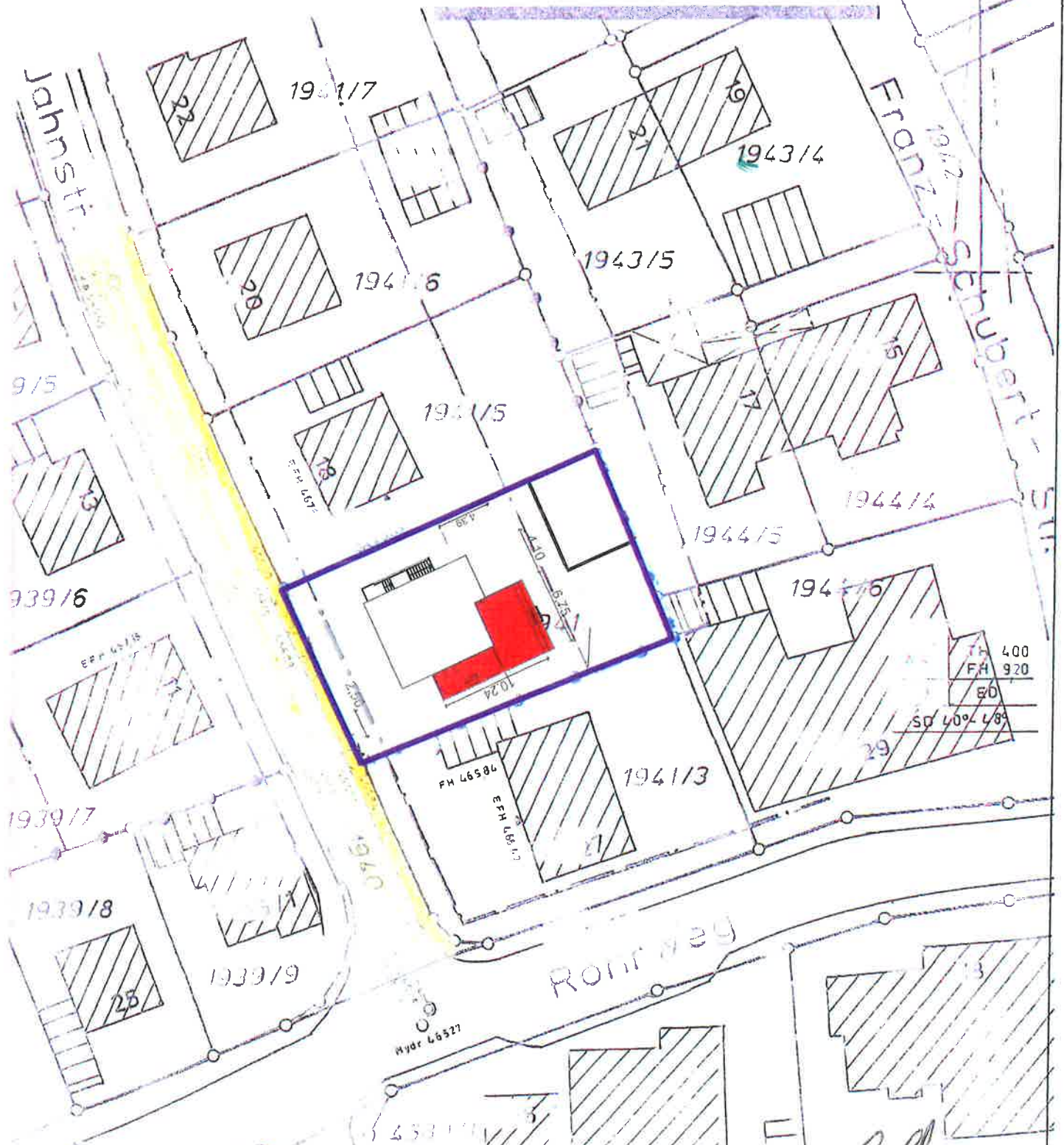


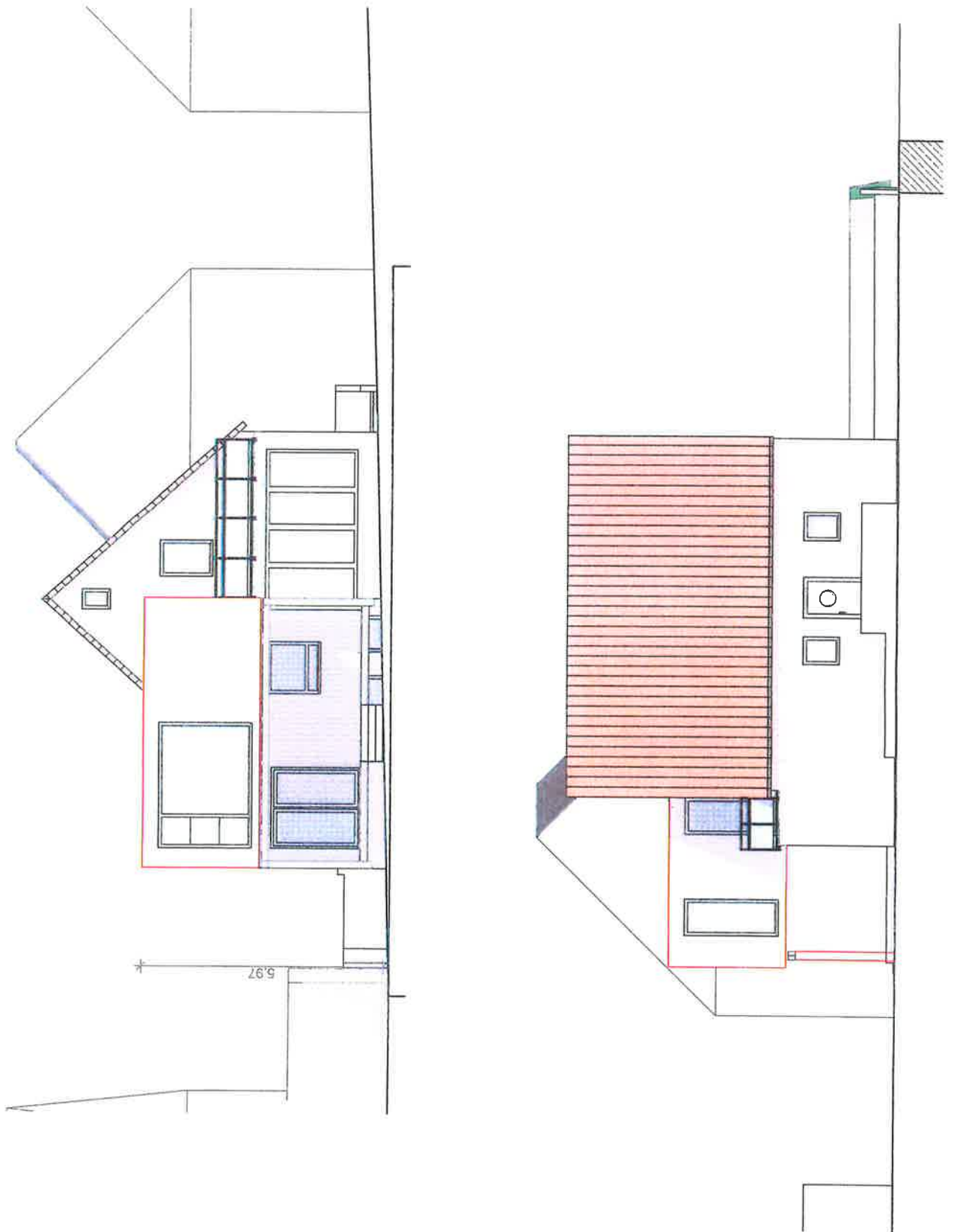
Abbildung und Vollständig...  
 Interdisziplinäre...  
 entspricht dem...  
 sind dem Planfest...  
 Handzeichnung...  
 hier...  
 hier...  
 stellen...  
 Firmen...  
 lan...  
 llen zu...  
 erbringen

*Gold*

VERAUM...  
 ...  
 ...

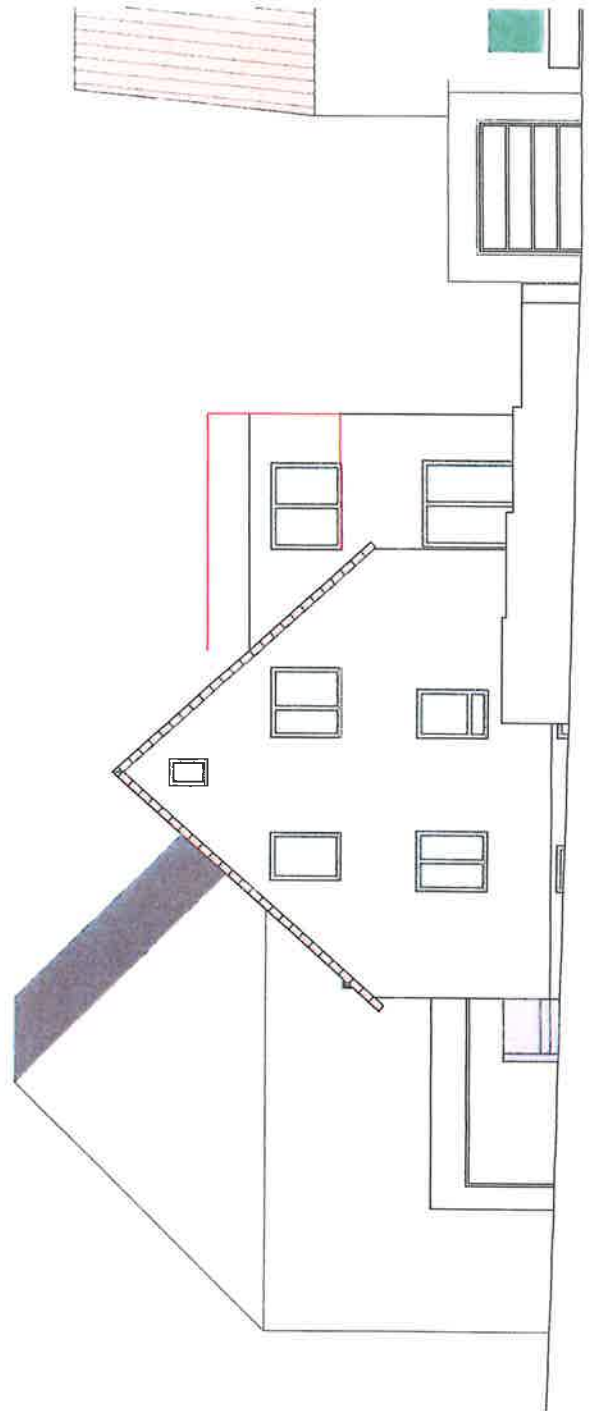
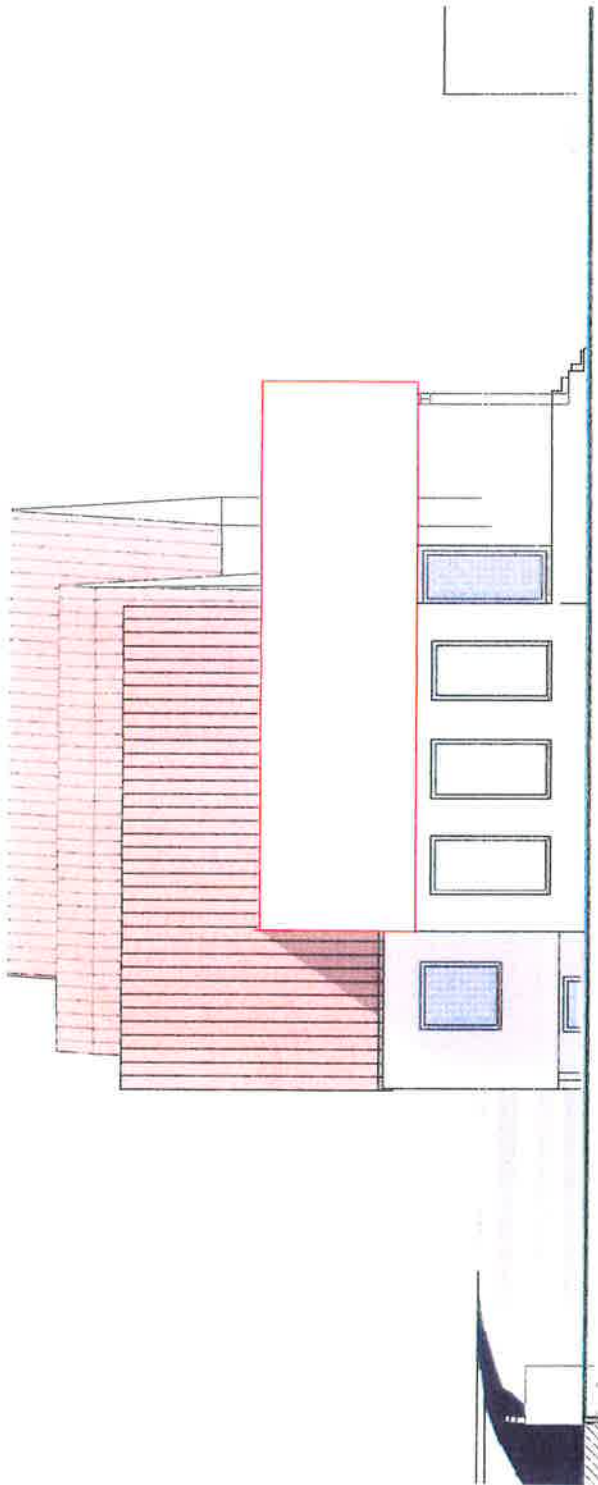
Ansicht  
Ansicht

Datum:  
M= 1:11



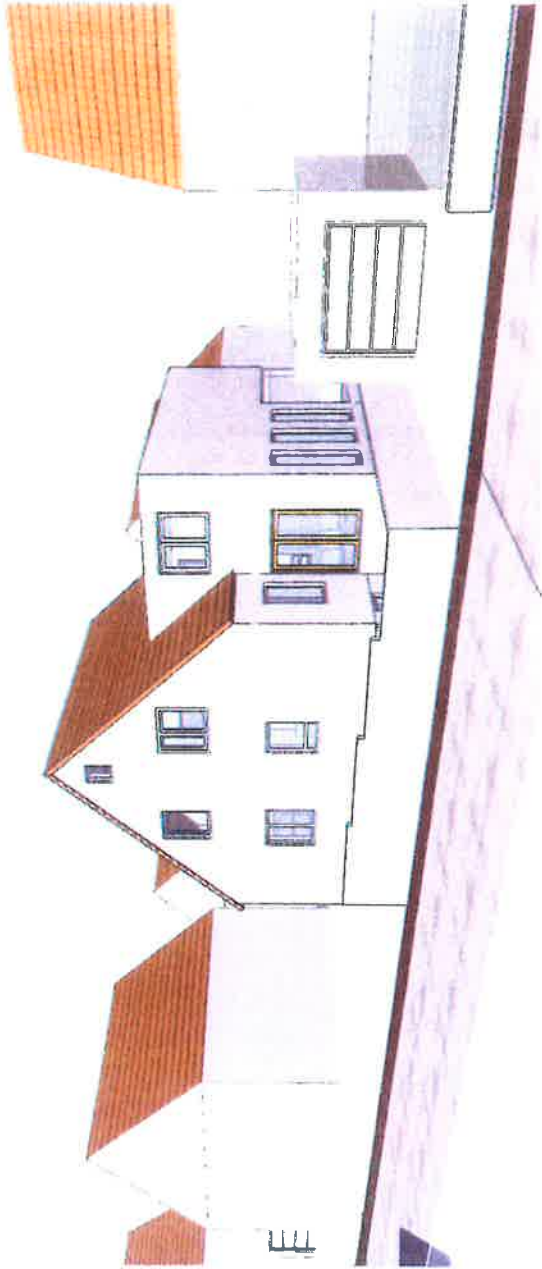
Ansicht  
Ansicht

Datum:  
M= 1:1(



Iso 1  
Iso 2

Datum:  
M= 1:1



Straßen  
Übersic

Datum:

