

Landkreis: Böblingen
Gemeinde: Gärtringen
Gemarkung: Gärtringen

Lageplan

Zeichnerischer Teil zum Bauantrag (§ 4 LBOVVO)

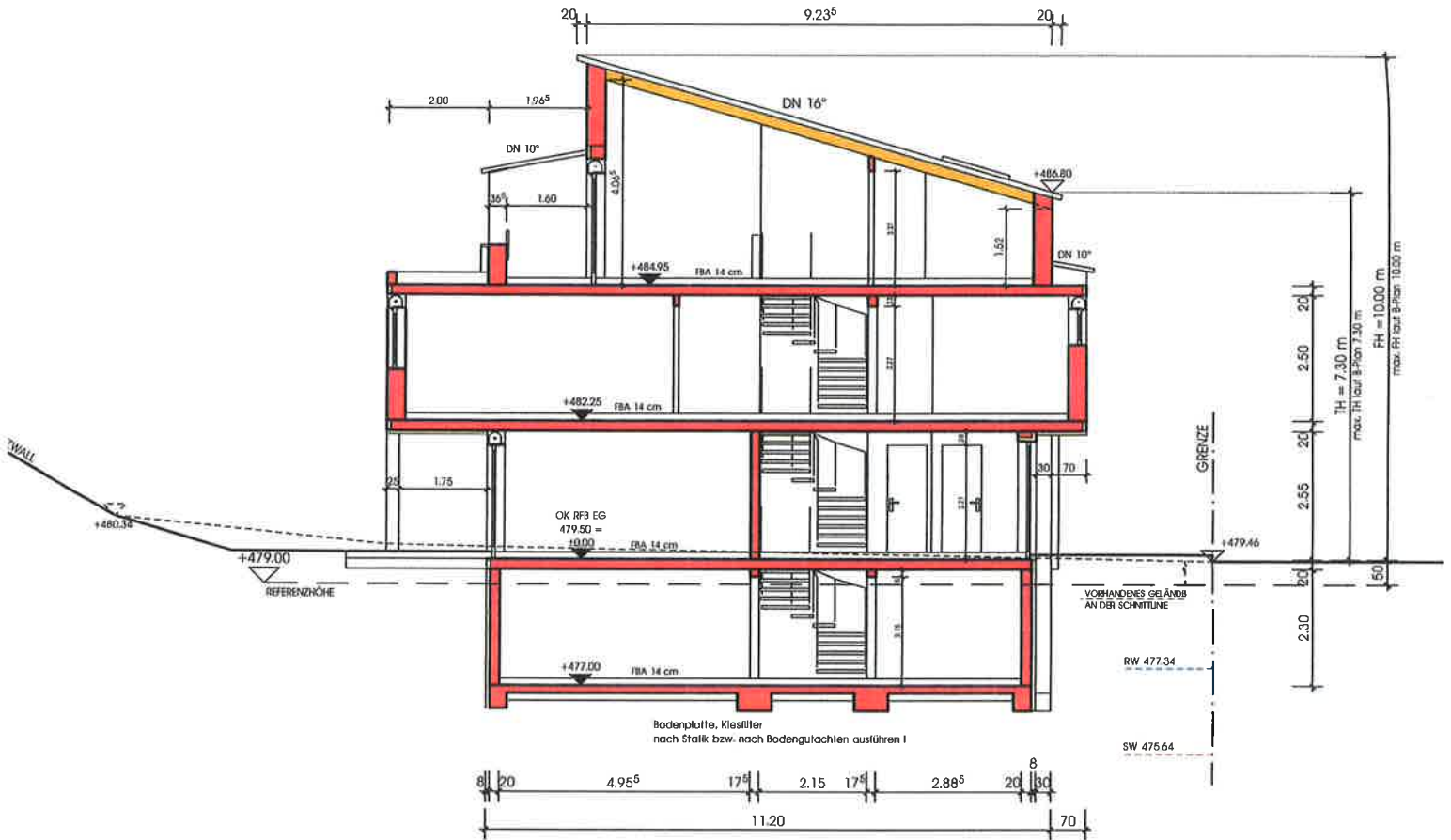


Maßstab 1:500

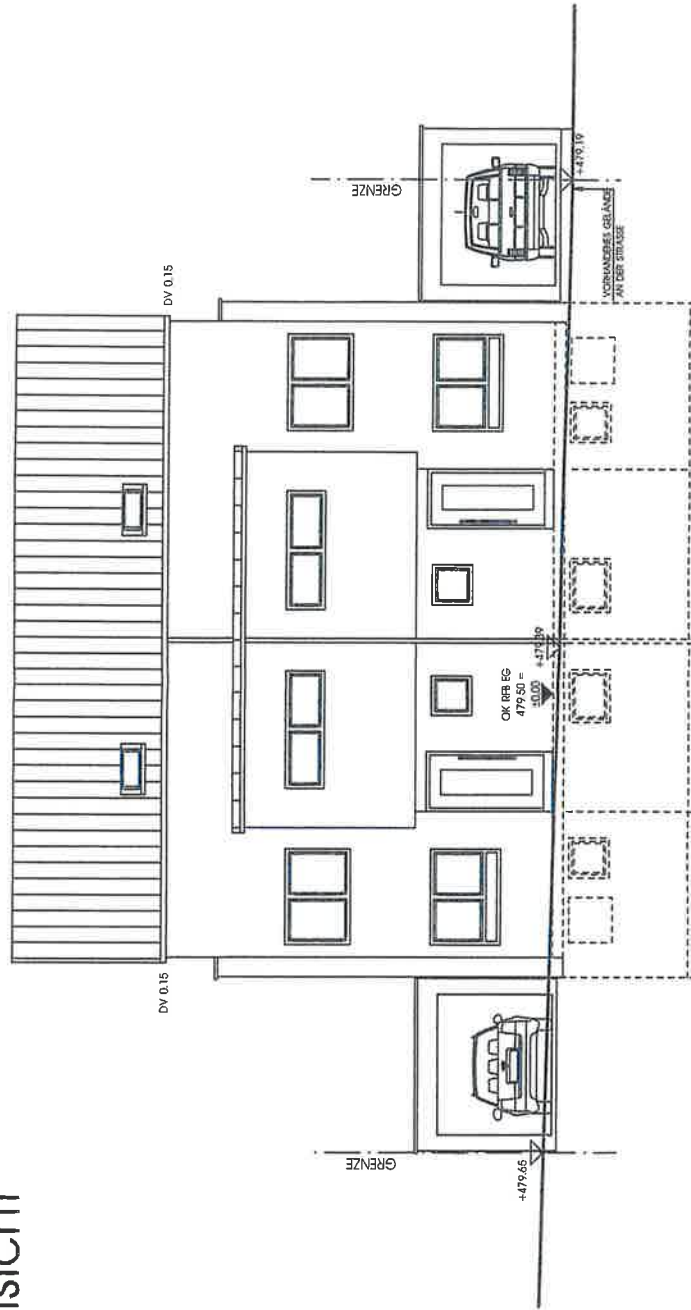
Für unterirdische Leitungen wird keine Gewähr übernommen.
Die Übereinstimmung mit dem Auszug aus dem Liegen-
schaftskataster und die vollständige Ergänzung nach
Abs. 4 werden bescheinigt. gefertigt: 15.01.2020

Schöllhorn + Böhret
Vermessungsbüro

Hüttentalstraße 34, 71032 Böblingen
Lise-Meitner-Straße 21, 72202 Nagold
07031/7630291 oder 07452/6003224



Nord-Ost-Ansicht



Nord-West-Ansicht

