

2020

# BESCHILDERUNGS- KONZEPT

GÄRTRINGEN UND ROHRAU



Foto: (c) M. Rehfeld, Diakonie Rummelsberg e.V.

Gemeinde Gärtringen  
Projektmanagement  
10 / 2020

# INHALT

1. AUSGANGSSITUATION.....	2
2. BESTANDSAUFNAHME .....	2
3. BESCHILDERUNGSARTEN IN GÄRTRINGEN.....	2
4. BESCHILDERUNGSARTEN IN ROHRAU.....	5
5. WEGWEISER INNERORTS GÄRTRINGEN.....	7
6. WEGWEISER INNERORTS ROHRAU .....	33
7. ZEITSCHIENE UND KOSTEN WEGWEISER.....	41
8. ZEITSCHIENE UND KOSTEN INFORMATIONSTAFELN .....	41
9. ZEITSCHIENE UND KOSTEN ÜBERSICHTSTAFELN .....	43
10. ZEITSCHIENE UND KOSTEN ERLEBNISROUTEN.....	44
11. ZEITSCHIENE UND KOSTEN GEWERBELEITSYSTEM.....	46
12. ZEITSCHIENE UND KOSTEN OBJEKTBSCHILDERUNG.....	46

## 1. AUSGANGSSITUATION

Bei dem Beschilderungskonzept handelt es sich um ein **Projekt aus dem Gemeindeentwicklungsplan**. Es wurde als das 11. Projekt definiert und wurde in mehreren Bürgerwerkstätten mit den Bürgern gemeinsam erarbeitet.

Wegweiser und vor allem Informationstafeln sind in der Gemeinde wenig vorhanden. Ein erster wesentlicher Schritt in der Vermarktung der Schätze und Alleinstellungsmerkmale ist es, eine ausreichende Beschilderung zu installieren. Dies bildet das Grundgerüst, um zunächst einmal auf Sehenswürdigkeiten und vor allem auch auf die Liegenschaften aufmerksam zu machen. Fußgänger, Radfahrer und Autofahrer sollen künftig besser durch den Ort geleitet werden.

## 2. BESTANDSAUFNAHME

Im Juli 2020 wurde eine fotografische Bestandsaufnahme der kompletten Beschilderung in Gärtringen und Rohrau gemacht. Die Ergebnisse wurden digital in einer Ortskarte aufbereitet. In diesem Zuge wurden einzelnen Verzeichnisse der unterschiedlichen Beschilderungsarten angelegt.

## 3. BESCHILDERUNGSARTEN IN GÄRTRINGEN

**Autobeschilderung:** Der überwiegende Anteil der Beschilderung in Gärtringen besteht aus einer Autobeschilderung. Mit dieser Beschilderung wird sowohl auf die kommunalen Einrichtungen als auch auf einzelne Firmen hingewiesen. Das System dieser Beschilderung ist nicht nachvollziehbar.

- Villa Schwalbenhof
- Theodor-Heuss-Realschule
- Theodor-Heuss-Halle
- Schwarzwaldhalle
- Tennisanlage / Da Peppe Club-Bistro
- Schützengilde
- RVG
- Freibad
- Friedhof
- Sportanlage Hundesportverein
- Kayertäle / Lammtal
- Sportanlagen
- Solarbeheiztes Freibad
- Radsporthaus Kimmerle
- Polizei
- Kath. Kirche
- Ludwig-Uhland-Halle
- VHS
- Gärtringen Nord
- Kayertäle West
- Evang. / Kath. Gemeindehaus
- Rathaus
- Post



Abbildung 1: Durchmischung Auto- und Fußgängerbeschilderung



Abbildung 2: Fußgängerbeschilderung Var. 1



**Fußgängerbeschilderung:** Diese Beschilderung gibt es in zwei Arten. Entweder mit einem Pfeil oder mit einem Dreieck.

- CVJM
- Neuapostolische Kirche
- Wertstoffhof
- Tierärztliche Praxis
- Samariterstift
- Kiga-Brunnweiher



Abbildung 3: Fußgängerbeschilderung Var. 2

**Gewerbeschilder:** An der Stuttgarter Straße gibt es eine Art Gewerbeleitsystem. Allerdings werden hier nur eine paar Firmen von Gärtringen aufgelistet. Zudem gibt es einzelne Schilder in der Farbe Grün, die vereinzelt Firmen erhalten haben. Diese Beschilderung gibt es in zwei Varianten.

- Gasthaus Waldeck
- Blumencafé zur Alten Schule
- Hotel Bären



Abbildung 5: Beschilderung Var. 1 - ausgeblendet



Abbildung 4: Beschilderung Var. 2

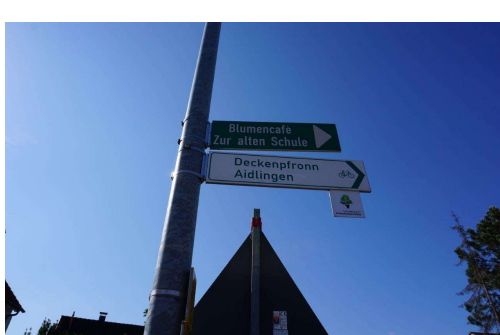
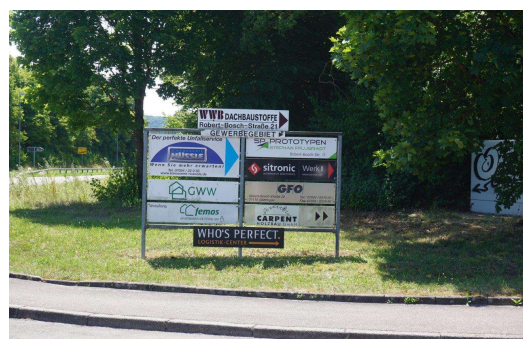


Abbildung 7: Beschilderung Var. 1



Abbildung 6: Gewerbeleitsystem



**Radwegbeschilderung:** Diese Beschilderung ist auf dem aktuellen Stand. Hier besteht kein Handlungsbedarf.



Abbildung 8: Radwegebeschilderung

**Wanderbeschilderung:** Diese Beschilderung ist auf dem aktuellen Stand. Hier besteht kein Handlungsbedarf.



Abbildung 9: Wanderbeschilderung

**Übersichtstafeln:** In Rohrau gibt es eine werbefinanzierte Übersichtstafel. Diese enthält den Ortsplan und einige Firmenlogos.

- Übersichtstafel Bahnhof
- Übersichtstafel Stuttgarter Straße
- Übersichtstafel Deufringer Straße



Abbildung 11: Übersichtstafel Bahnhof, Var. mit Glasschutz



Abbildung 10: Übersichtstafel an der Deufringer Straße, Var. ohne Glasschutz



### Informationstafel vom Schwarzwaldverein:

Die neuste Beschilderung stammt vom Schwarzwaldverein und wurde 2017 aufgestellt.



Abbildung 12: Wandertafel

## 4. BESCHILDERUNGSARTEN IN ROHRAU

**Autobeschilderung:** Der überwiegende Anteil der Beschilderung in Rohrau besteht aus einer Autobeschilderung. Mit dieser Beschilderung wird sowohl auf die kommunalen Einrichtungen als auch auf einzelne Firmen hingewiesen. Das System dieser Beschilderung ist nicht nachvollziehbar.

- Joseph-Haydn-Schule
- Friedhof
- Schönbuchhalle / Sportplatz
- Krebsbachstuben / Biergarten



Abbildung 13: Autobeschilderung

**Fußgängerbeschilderung:** Diese Beschilderung gibt es in zwei Arten. Entweder mit einem Pfeil oder mit einem Dreieck.

- Waldspielplatz



Abbildung 14: Fußgängerbeschilderung

**Kleinformatige Beschilderung:**  
Friedhof  
Ev. Christuskirche



Abbildung 15: Kleines Format der Beschilderung

**Radwegbeschilderung:** Diese Beschilderung ist auf dem aktuellen Stand. Hier besteht kein Handlungsbedarf.



Abbildung 16: Radwegebeschilderung

**Übersichtstafel:** In Rohrau gibt es eine werbefinanzierte Übersichtstafel. Diese enthält den Ortsplan und einige Firmenlogos.

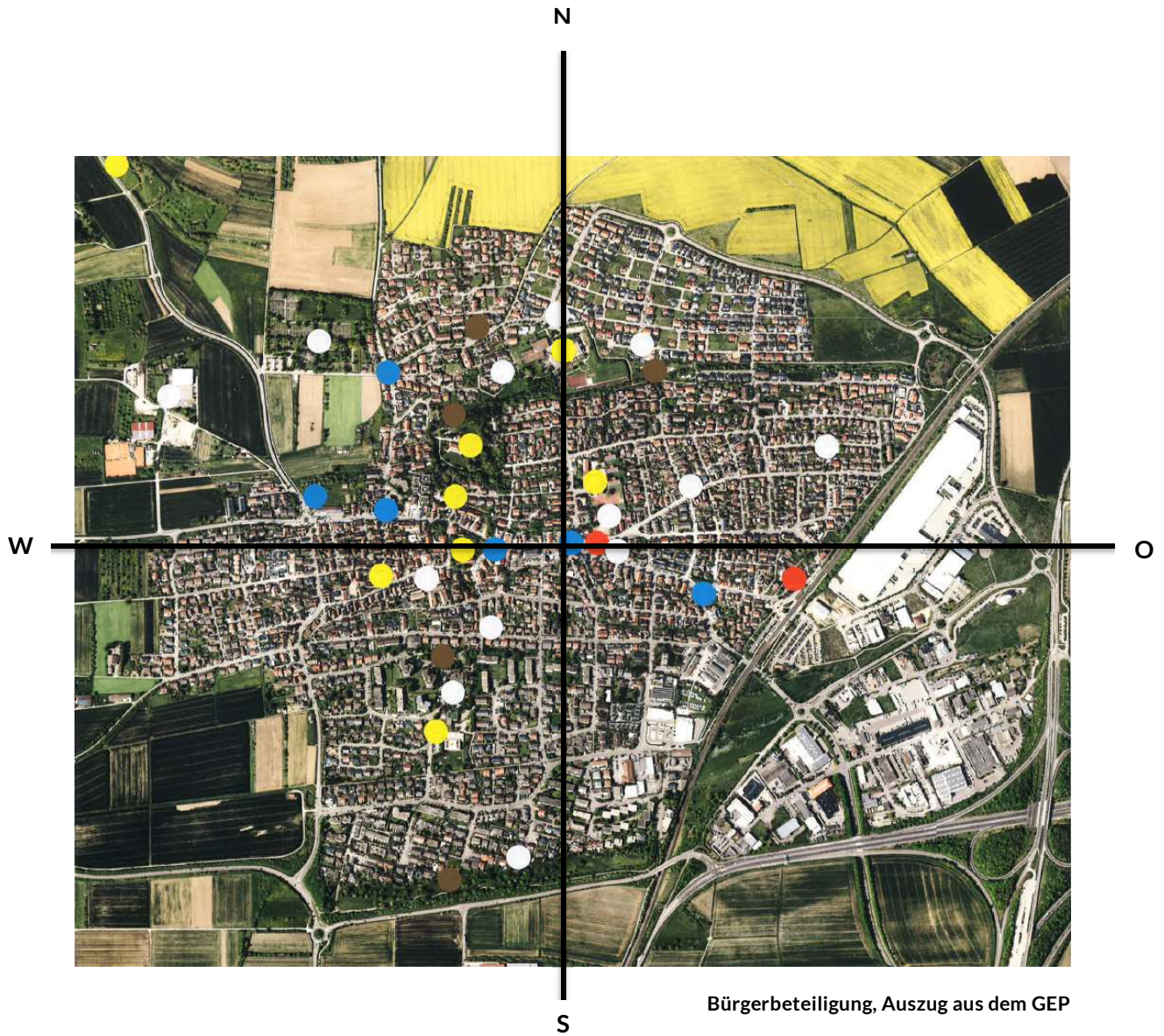
- Übersichtstafel am Rathaus



Abbildung 17: Übersichtstafeln



## 5. WEGWEISER INNERORTS GÄRTRINGEN





# GESAMTÜBERSICHT GÄRTRINGEN



## Bahnhof



Pfosten 1	
	Evtl. m Angabe
<b>Norden -</b>	“
<b>Süden -</b>	“
<b>Osten</b>	“
Bahnhof	“
Gewerbegebiete	“
<b>Westen</b>	“
Ortsmitte / Rathaus	“
Kieferpark / Villa Schwalbenhof	“
Kirchen (m Angabe schwierig)	“
Schulen / Hallen (m Angabe schwierig)	“
Marktplatz / Backhaus	“
Spielplätze / Freizeitanlagen (m Angabe schwierig)	“
Freibad / Stadion	“



## Kreuzung Stuttgarter Straße



<b>Pfosten 2</b>	
	Evtl. m Angabe
<b>Norden</b>	“
St. Michael Kirche	“
Kindergarten Kayertäle	“
<b>Süden</b>	“
Rohrau	“
<b>Osten -</b>	“
Bahnhof	“
Gewerbegebiete	“
<b>Westen</b>	“
Ortsmitte / Rathaus	“
Kieferpark / Villa Schwalbenhof	“
St. Veit Kirche	“
Neuapostolische Kirche	“
Schulen / Hallen ( m Angabe schwierig)	“
Marktplatz / Backhaus	“
Spielplätze / Freizeitanlagen ( m Angabe schwierig)	“
Freibad / Stadion	“

**Kreuzung Rathausplatz** (Hinweis: Mit Neuordnung des Rathausvorplatzes können einzelne Standorte wie Pfosten 3 und 5 zusammengefasst werden)



<b>Pfosten 3</b>	
	Evtl. m Angabe
<b>Norden -</b>	“
<b>Süden -</b>	“
<b>Osten</b>	“
Bahnhof	“
Gewerbegebiete	“
Rohrau	“
<b>Westen</b>	“
Rathaus Bauamt/Kämmerei/Bildung	“
St. Veit Kirche	“
Bücherei	“
Pflegeeinrichtung Emilia	“
Kieferpark / Villa Schwalbenhof	“
Samariterstift	“
Kinderhaus am Marktplatz	“
Marktplatz / Backhaus	“
Jugendraum	“
Kiga Schönbuchstraße	“
Peter-Rossegger-Schule /-Halle	“
Feuerwehr	“
Schwarzwaldhalle	“
Freizeitanlage	“

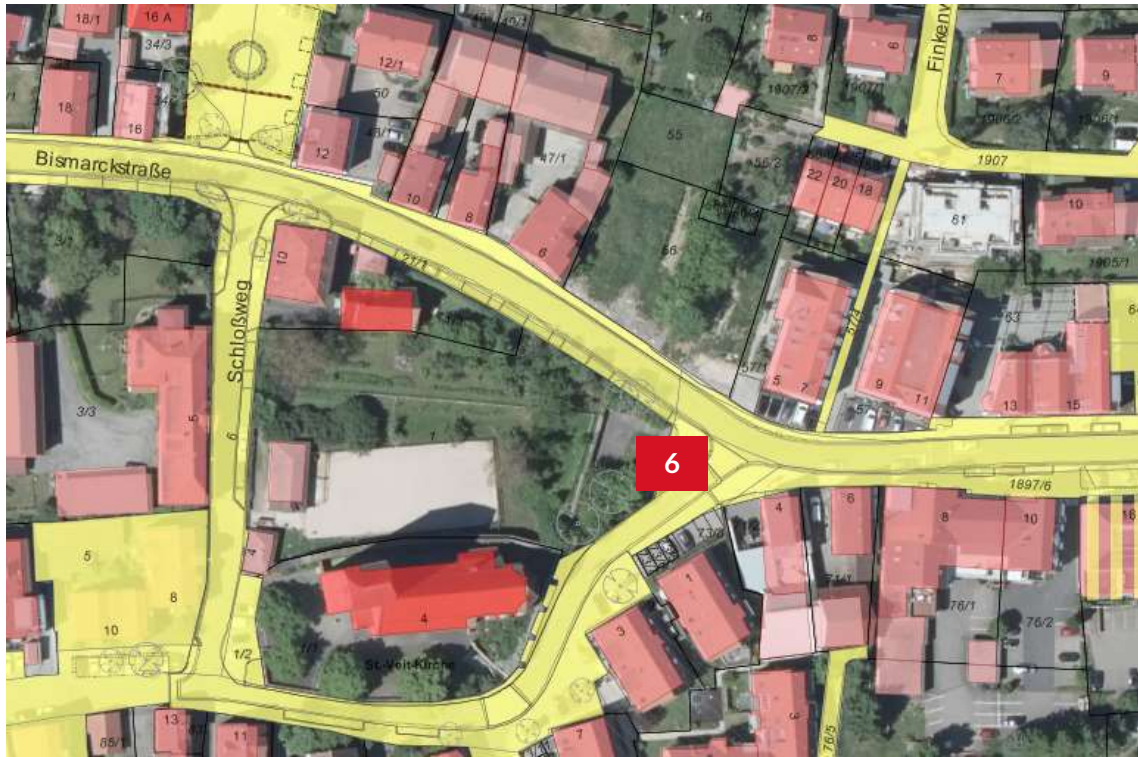


Friedhof	“
Freibad / Stadion	“
Waldkindergarten	“

<b>Pfosten 4</b>	
	Evtl. m Angabe
<b>Norden</b>	“
Ludwig-Uhland-Schule	“
Theodor-Heuss-Realschule - / Halle	“
Neuapostolische Kirche	“
Kiga Schickhardtstraße / Brunweiher (zusätzliche /Schilder an bestehenden Pfosten; 4a und 4b)	“
Ordnungsamt	“
<b>Süden -</b>	“
<b>Osten</b>	“
Ludwig-Uhland-Halle	“
Rathaus Bürgermeister/Hauptamt	“
St. Michael Kirche	“
Kiga Mozartstraße	“
<b>Westen</b>	“

<b>Pfosten 5</b>	
	Evtl. m Angabe
<b>Norden -</b>	“
<b>Süden -</b>	“
<b>Osten</b>	“
Bahnhof	“
Gewerbegebiete	“
Rohrau	“
<b>Westen</b>	“
Rathaus Bauamt/Kämmerei/Bildung	“
St. Veit Kirche	“
Bücherei	“
Pflegeeinrichtung Emilia	“
Kieferpark / Villa Schwalbenhof	“
Samariterstift	“
Kinderhaus am Marktplatz	“
Marktplatz / Backhaus	“
Jugendraum	“
Kiga Schönbuchstraße	“
Peter-Rossegger-Schule /-Halle	“
Feuerwehr	“
Schwarzwaldhalle	“
Freizeitanlage	“
Friedhof	“
Freibad / Stadion	“
Waldkindergarten	“

## Kreuzung Kirchstraße



### Pfosten 6

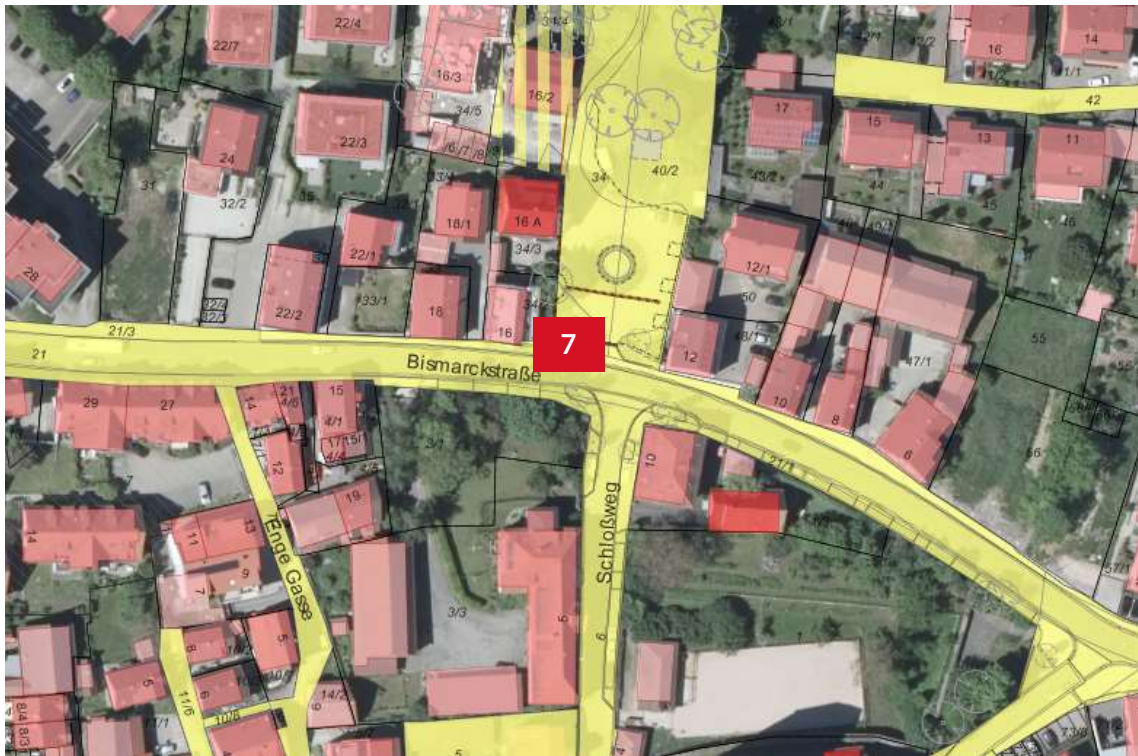
RUNDWEG - SPIELPLATZ	
	Evtl. m Angabe
<b>Norden -</b>	“
Bücherei	“
Pflegeeinrichtung Emilia	“
Kieferpark / Villa Schwalbenhof	“
Feuerwehr	“
Schwarzwaldhalle	“
Freizeitanlage	“
Friedhof	“
Freibad / Stadion	“
<b>Süden</b>	“
Jugendraum	“
Ev. / Kath. Gemeindehaus	“
Kiga Schönbuchstraße	“
Peter-Rossegger-Schule /-Halle	“
<b>Osten</b>	“
Ortsmitte / Bahnhof	“
Ludwig-Uhland-Schule-/Halle	“
Theodor-Heuss-Schule-/Halle	“
<b>Westen</b>	“
St. Veit Kirche	“
Samariterstift	“
Kinderhaus am Marktplatz	“
Marktplatz / Backhaus	“



Waldkindergarten

“

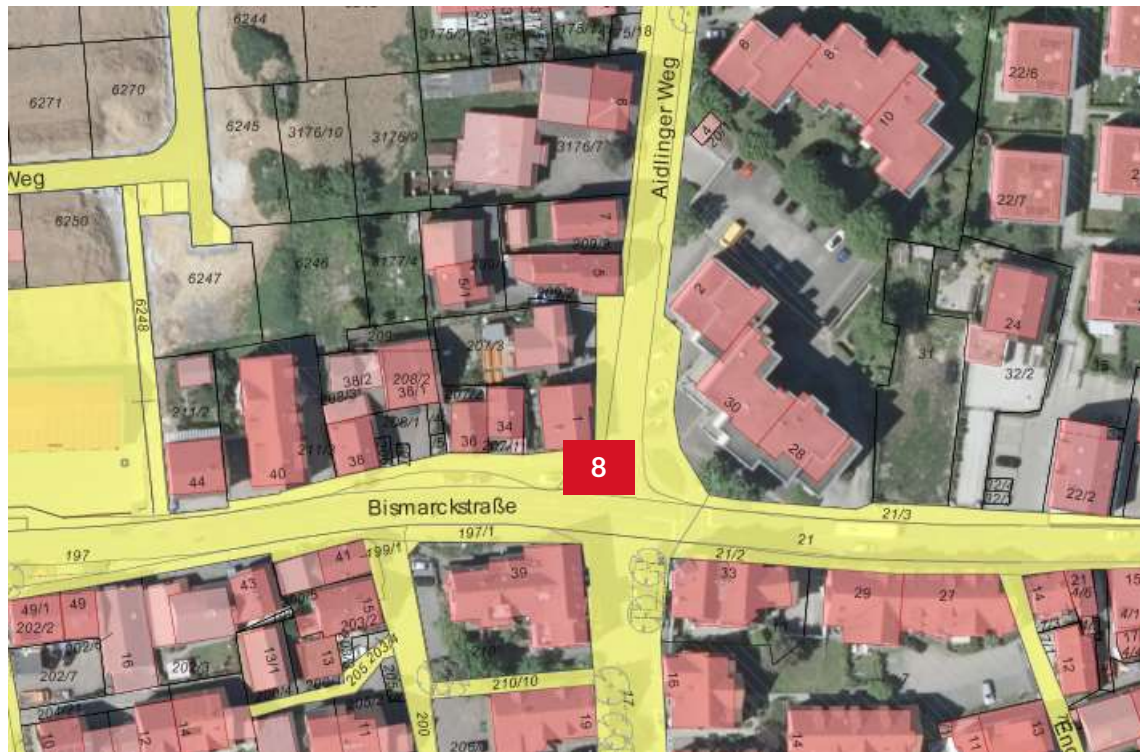
**Eingang Kieferpark**



**Pfosten 7**

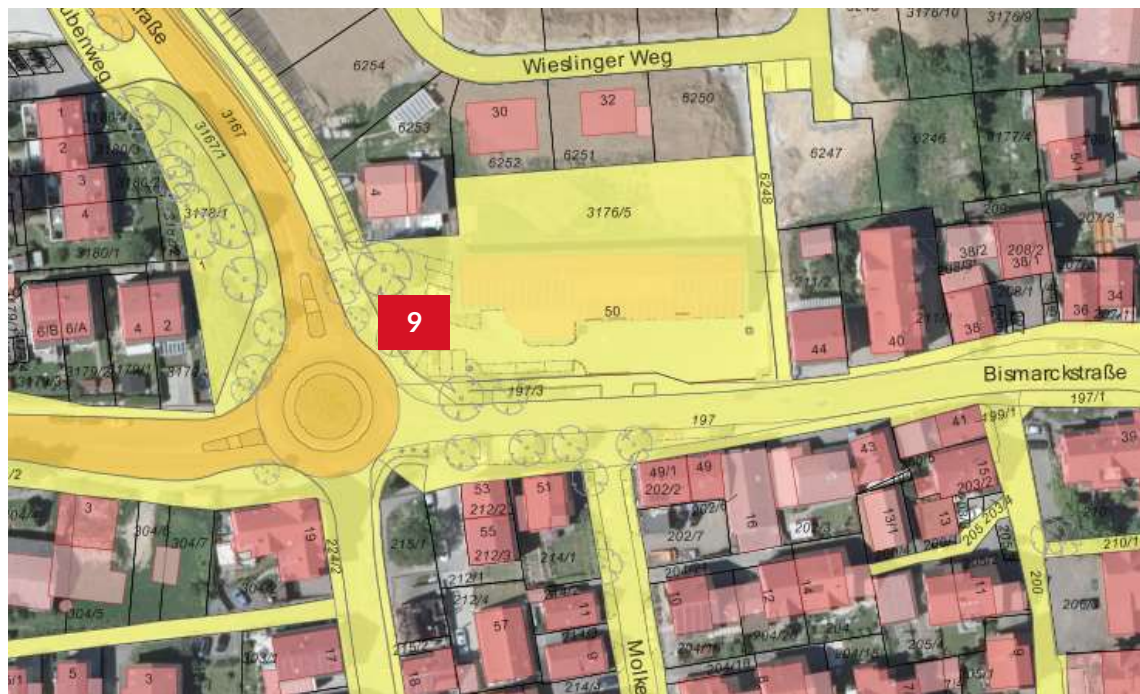
	Evtl. m Angabe
<b>Norden</b>	“
Bücherei	“
Pflegeeinrichtung Emilia	“
Kieferpark / Villa Schwalbenhof	“
<b>Süden</b>	“
St. Veit Kirche	“
Marktplatz / Backhaus	“
Kinderhaus am Marktplatz	“
<b>Osten</b>	“
Ortmitte / Bahnhof	“
Schulen / Hallen	“
Kiga Brunweiher/Schickhardstraße	“
<b>Westen</b>	“
Feuerwehr	“
Schwarzwaldhalle	“
Freizeitanlage	“
Friedhof	“
Freibad / Stadion	“

## Kreuzung Aidlinger Weg



<b>Pfosten 8</b>	
	Evtl. m Angabe
<b>Norden</b>	“
Villa Schwalbenhof	“
Neuapostolische Kirche (zusätzliches Schild am bestehenden Pfosten; 8a)	“
<b>Süden</b>	“
Marktplatz	“
Kinderhaus am Marktplatz	“
<b>Osten</b>	“
Ortsmitte / Bahnhof	“
Schulen/Hallen	“
<b>Westen</b>	“
Feuerwehr	“
Schwarzwaldhalle	“
Freizeitanlage	“
Friedhof	“
Freibad / Stadion	“

## Kreuzung Bismarckstraße / Deufringer Straße



### Pfosten 9

RUNDWEG - SPIELPLATZ	
	Evtl. m Angabe
<b>Norden</b>	“
Friedhof	“
Freibad/ Stadion	“
<b>Süden</b>	“
Ev. / Kath. Gemeindehaus	“
<b>Osten</b>	“
Ortmitte / Bahnhof	“
Schulen / Hallen	“
Rathaus	“
<b>Westen</b>	“
Schwarzwaldhalle	“
Freizeitanlage	“



Deufringer Straße / Richtung Steingrubenweg



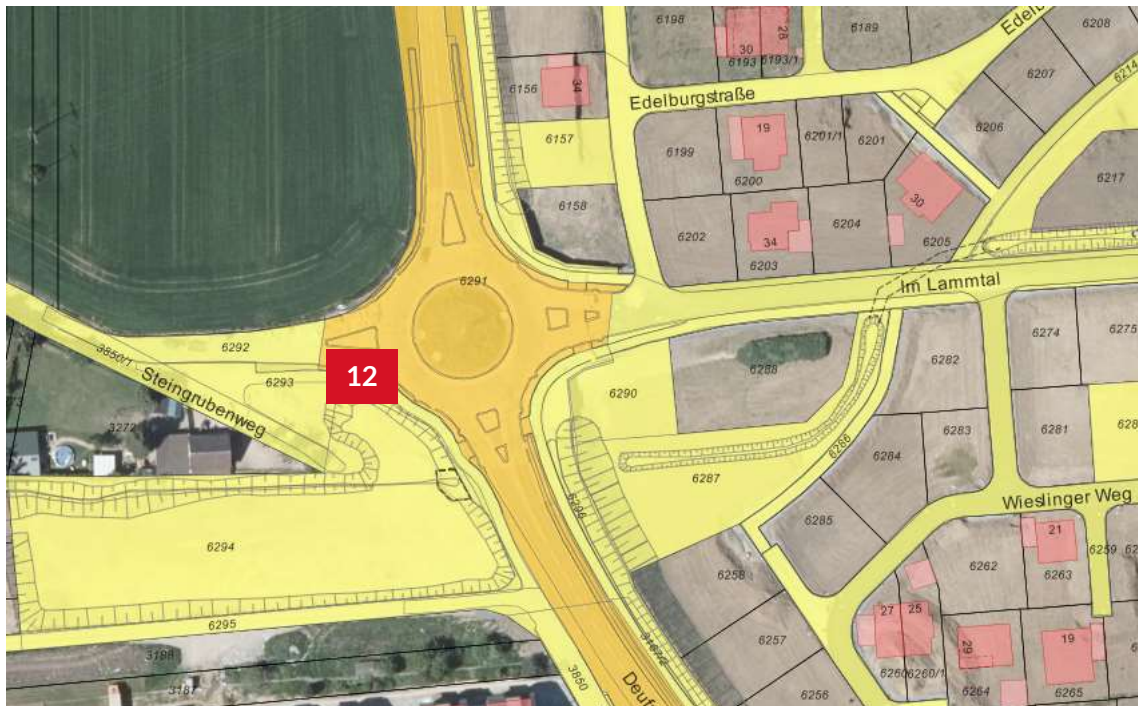
<b>Pfosten 10</b>	
	Evtl. m Angabe
<b>Norden</b>	“
Schwarzwaldhalle	“
Freizeitanlage	“
<b>Süden</b>	“
<b>Osten</b>	“
Ortmitte / Bahnhof	“
Schulen / Hallen	“
Rathaus	“
<b>Westen -</b>	“

## Kreuzung Lammtal



<b>Pfosten 11</b>	
<b>RUNDWEG - SPIELPLATZ</b>	
	Evtl. m Angabe
<b>Norden</b>	“
Friedhof	“
Freibad / Stadion	“
<b>Süden</b>	“
Ortsmitte / Bahnhof	“
Schulen/Hallen	“
Feuerwehr	“
<b>Osten</b>	“
<b>Westen</b>	“
Schwarzwaldhalle	“
Freizeitanlage	“

## Kreuzung Steingrubenweg



<b>Pfosten 12</b>	
	Evtl. m Angabe
<b>Norden -</b>	“
<b>Süden -</b>	“
<b>Osten -</b>	“
<b>Westen</b>	“
Schwarzwaldhalle	“
Freizeitanlage	“



## Kreuzung Friedhofweg



<b>Pfosten 13</b>	
<b>RUNDWEG - SPIELPLATZ</b>	
	Evtl. m Angabe
<b>Norden</b>	“
Freibad / Stadion	“
<b>Süden</b>	“
Ortmitte / Bahnhof	“
Schulen / Hallen	
Feuerwehr	
<b>Osten</b>	“
Friedhof	“
<b>Westen -</b>	“

## Kreuzung Freibad



<b>Pfosten 14</b>	
	Evtl. m Angabe
<b>Norden -</b>	“
<b>Süden</b>	“
Ortsmitte / Bahnhof	“
Schulen / Hallen	“
Feuerwehr	“
<b>Westen</b>	“
Freibad / Stadion	“

## Kreuzung Schlossweg



Pfosten 15	
	Evtl. m Angabe
<b>Norden</b>	“
Bücherei	“
Pflegeeinrichtung Emilia	“
Kieferpark / Villa Schwalbenhof	“
<b>Süden -</b>	“
<b>Osten</b>	“
Ortsmitte / Bahnhof	“
<b>Westen</b>	“
Samariterstift	“
Kinderhaus am Marktplatz	“
Marktplatz / Backhaus	“
Waldkindergarten	“



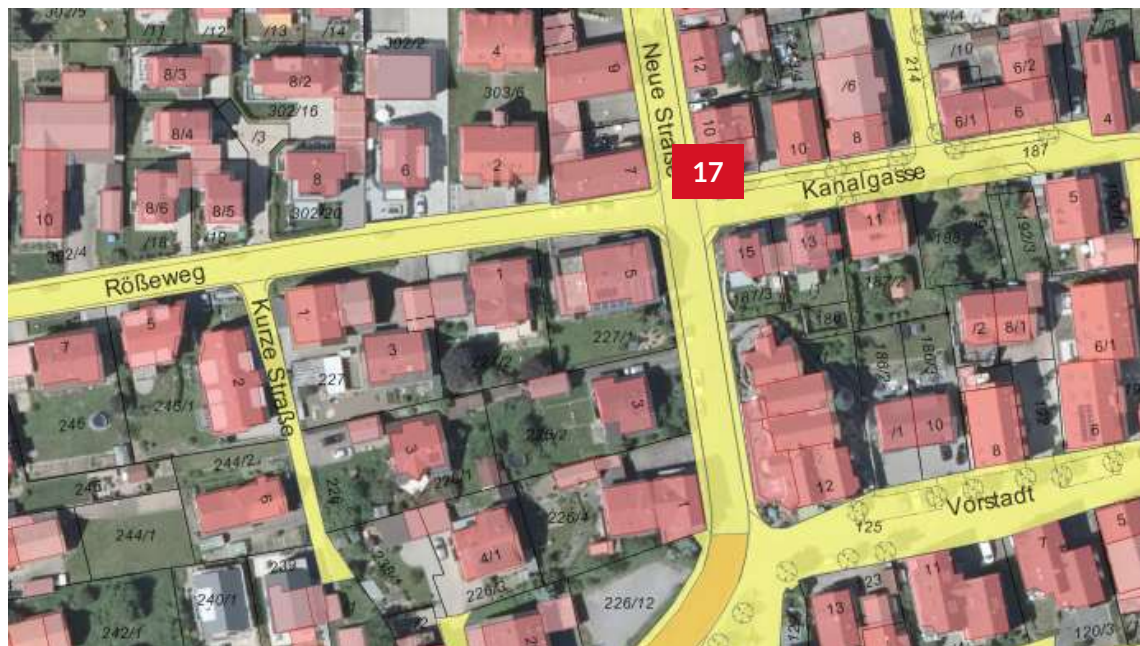
## Marktplatz



### Pfosten 16

	Evtl. m Angabe
<b>Norden</b>	“
Feuerwehr	“
Schwarzwaldhalle	“
Freizeitanlage	“
Friedhof	“
Freibad / Stadion	“
Schulen/Halle	“
<b>Süden -</b>	“
<b>Osten</b>	“
Bücherei	“
Kieferpark / Villa Schwalbenhof	“
Ortsmitte / Bahnhof	“
<b>Westen</b>	“
Waldkindergarten	“

## Kreuzung Neue Straße / Kanalgasse



<b>Pfosten 17</b>	
<b>RUNDWEG - SPIELPLATZ</b>	
	Evtl. m Angabe
<b>Norden</b>	“
Feuerwehr	“
Schwarzwaldhalle	“
Freizeitanlage	“
Friedhof	“
Freibad / Stadion	“
<b>Süden</b>	“
Ev. / Kath. Gemeindehaus	“
<b>Osten</b>	“
Bücherei	“
Kieferpark / Villa Schwalbenhof	“
Ortsmitte / Bahnhof	“
<b>Westen</b>	“
Waldkindergarten (Zusätzliches Schild an Kreuzung Rößeweg / Rosenstraße, 17a)	“





## Kreuzung Seltenbachweg / Lange Straße



<b>Pfosten 19</b>	
<b>RUNDWEG - SPIELPLATZ</b>	
	Evtl. m Angabe
<b>Norden</b>	“
Marktplatz / Backhaus	“
Ortsmitte / Bahnhof	“
<b>Süden</b>	“
Jugendraum	“
Ev. / Kath. Gemeindehaus	“
Kiga Schönbuchstraße	“
Peter-Rossegger-Schule /-Halle	“
Kiga Staufenstrasse	“
<b>Osten -</b>	“
<b>Westen -</b>	“

## Kreuzung Lange Straße / Schönbuchstraße



<b>Pfosten 20</b>	
<b>RUNDWEG - SPIELPLATZ</b>	
	Evtl. m Angabe
<b>Norden</b>	“
Marktplatz / Backhaus	“
Ortsmitte / Bahnhof	“
<b>Süden -</b>	“
<b>Osten</b>	
Ev. / Kath. Gemeindehaus	
Kiga Schönbuchstraße	“
Peter-Rossegger-Schule /-Halle	“
Kiga Staufenstrasse	“
<b>Westen -</b>	“

## Vorstadt / Grabenstraße



Pfosten 21	
	Evtl. m Angabe
<b>Norden</b>	“
Feuerwehr	“
Schwarzwaldhalle	“
Freizeitanlage	“
Friedhof	“
Freibad / Stadion	“
<b>Süden -</b>	“
<b>Osten</b>	“
Ortmitte / Bahnhof	“
<b>Westen -</b>	“



## Kreuzung Grabenstraße



<b>Pfosten 22</b>	
	Evtl. m Angabe
<b>Norden</b>	“
Marktplatz / Backhaus	“
Ortmitte	“
<b>Süden -</b>	“
<b>Osten -</b>	“
Kiga Staufenstrasse	“
Bahnhof	“
<b>Westen -</b>	“

## Grabenstraße zum Bahnhof



<b>Pfosten 23</b>	
<b>RUNDWEG - SPIELPLATZ</b>	
	Evtl. m Angabe
<b>Norden</b>	“
Peter-Rossegger-Schule /-Halle	“
Ev. / Kath. Gemeindehaus	“
Kiga Schönbuchstraße	“
Jugendraum	“
Marktplatz / Backhaus	“
Ortmitte	“
<b>Süden -</b>	“
<b>Osten</b>	“
Kiga Staufenstraße (Zusätzliches Schild für Kiga Staufenstraße am bestehenden Pfosten; 23a)	“
Bahnhof	“
<b>Westen</b>	“
Freizeitanlage	“
Freibad / Stadion	“

## Kreuzung Grabenstraße / Stufenstraße



Pfosten 24	
	Evtl. m Angabe
<b>Norden -</b>	“
<b>Süden</b>	“
Kiga Stufenstraße	“
Peter-Rossegger-Schule /-Halle	“
Ev. / Kath. Gemeindehaus	“
Kiga Schönbuchstraße	“
Jugendraum	“
Marktplatz / Backhaus	“
Ortmitte	“
<b>Osten</b>	“
Bahnhof	“
<b>Westen</b>	“
Freizeitanlage	“
Freibad / Stadion	“

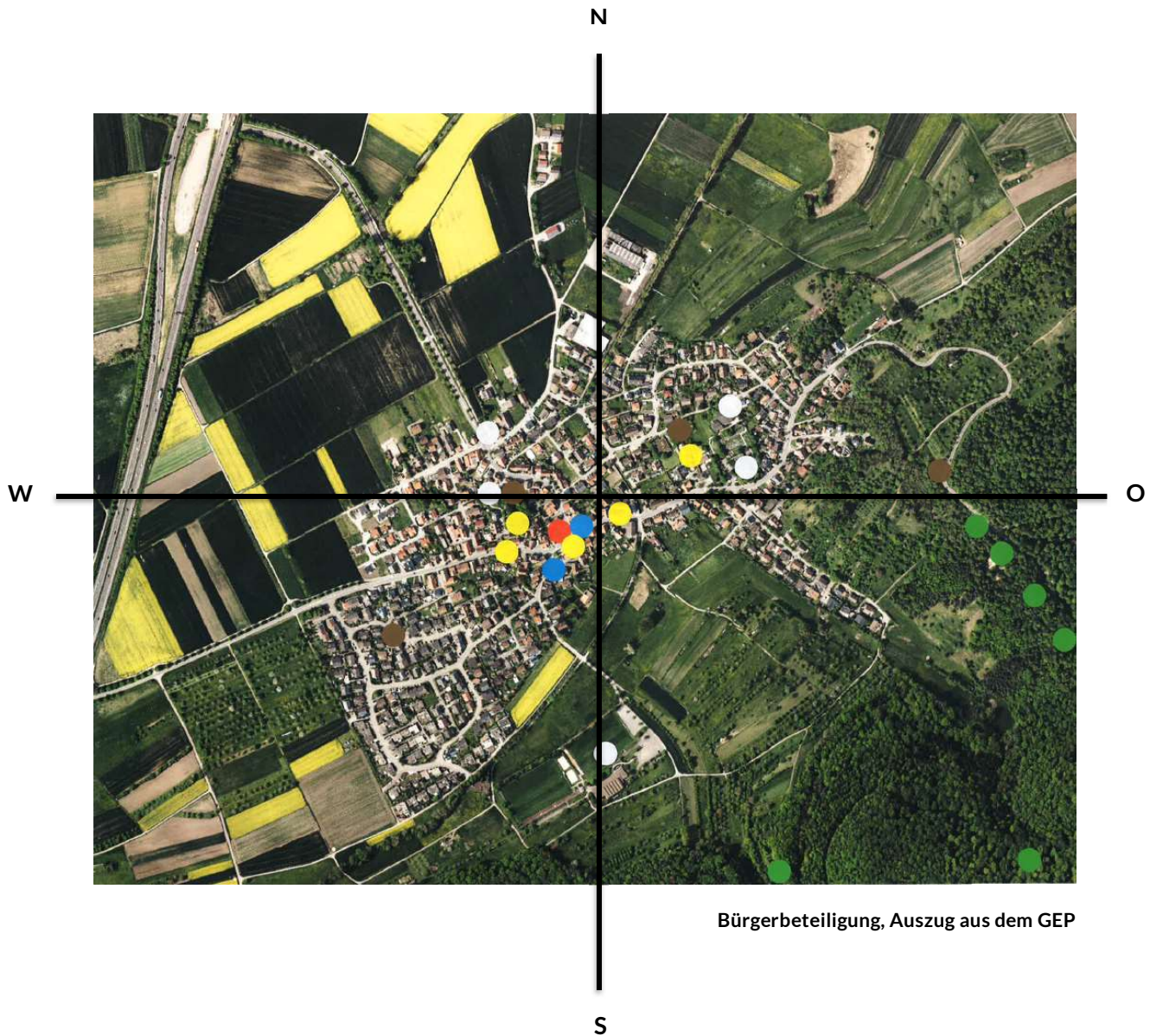


Kreuzung Richtung Grabenstraße / Daimlerstraße



Pfosten 25	
	Evtl. m Angabe
<b>Norden</b>	“
Bahnhof	“
<b>Süden -</b>	“
<b>Osten</b>	“
Peter-Rossegger-Schule -/Halle	“
Ev. / Kath. Gemeindehaus	“
Freizeitanlage	“
Freibad / Stadion	“
<b>Westen -</b>	“

## 6. WEGWEISER INNERORTS ROHRAU



Bürgerbeteiligung, Auszug aus dem GEP





## Dorfplatz



Pfosten 1	
	Evtl. m Angabe
<b>Norden</b>	“
Bahnhof Gärtringen	“
<b>Süden -</b>	“
<b>Osten</b>	“
Schmiede und Sandmühle	“
Joseph-Haydn-Schule	“
Kindergarten Eisenberge	“
Kindergrippe Pfiffikus	“
Friedhof	“
Christuskirche	“
Waldspielplatz	“
<b>Westen -</b>	“
Zehntscheuer	“
Backhaus	“
Spielplatz Kirchplatz	“
Schönbuchhalle	“
Schönbuchturm / Landtour	“

## Kreuzung Hildrizhauser Straße / Schulstraße



<b>Pfosten 2</b>	
	Evtl. m Angabe
<b>Norden -</b>	“
Joseph-Haydn-Schule	“
Kindergarten Eisenbergle	“
Kindergrippe Pfiffikus	“
<b>Süden -</b>	“
<b>Osten</b>	“
Friedhof	“
Christuskirche	“
Waldspielplatz	“
<b>Westen</b>	“
Dorfplatz	“
Rathaus	“
Bahnhof Gärtringen	“





## Kreuzung Hildirzhauser Straße / Gärtringer Straße



<b>Pfosten 4</b>	
	Evtl. m Angabe
<b>Norden</b>	“
Bahnhof Gärtringen	“
<b>Süden-</b>	“
Rathaus /Dorfplatz	“
Sandmühle und Schmiede	“
Schönbuchhalle	“
Schönbuchturn / Landtour	“
Waldspielplatz	“
<b>Osten</b>	“
Kiebitzprojekt	“
<b>Westen-</b>	“
Backhaus (Schild an bestehende Pfosten Kreuzung Ehninger Straße; 4a)	“
Spielplatz Sai (Schild an bestehende Pfosten Kreuzung Ehninger Straße; 4a)	“

## 7. ZEITSCHIENE UND KOSTEN WEGWEISER

Die Umsetzung der Wegweiser ist von den Kosten und den personellen Ressourcen am aufwändigsten. Aus diesem Grund wird dieses Modul als letztes umgesetzt.

**ZEITSCHIENE UMSETZUNG: 2023 / 2024**

**KOSTEN: Ca. 20.000 – 45.000 Euro**

## 8. ZEITSCHIENE UND KOSTEN INFORMATIONSTAFELN

Informationstafeln weisen nicht nur auf wichtige Einrichtungen hin, sondern erklären auch die jeweilige Einrichtung. Folgende Einrichtungen / Sehenswürdigkeiten sollen in Gärtringen ausgedeutet werden:

1. Villa Schwalbenhof
2. Ortsbücherei
3. Evangelische St. Veit Kirche
4. Katholische St. Michael Kirche
5. Backhaus und Marktplatz
6. Freibad
7. Ludwig-Uhland-Schule
8. Theodor-Heuss-Realschule
9. Peter-Rossegger-Schule
10. Jugendraum





Folgende Einrichtungen / Sehenswürdigkeiten sollen in Rohrau ausgeschildert werden:

1. Dorfplatz
2. Schmiede
3. Zehntscheuer
4. Sandmühle und Schmiede
5. Joseph-Haydn-Schule



**ZEITSCHIENE UMSETZUNG: 2021**

**KOSTEN: Ca. 7.500-10.500 Euro**



## 9. ZEITSCHIENE UND KOSTEN ÜBERSICHTSTAFELN

Die Übersichtstafeln zeigen auf einen Blick die ausgewiesenen Liegenschaften und Sehenswürdigkeiten.

1 Kreuzung Bahnhofstraße/Stuttgarter Straße / Gärtringen

2 Grünfläche am Rathaus / Gärtringen

3 Evtl. Feuerwehkreisel Gärtringen

3 Vorplatz am Rathaus / Rohrau



ZEITSCHIENE UMSETZUNG: 2022

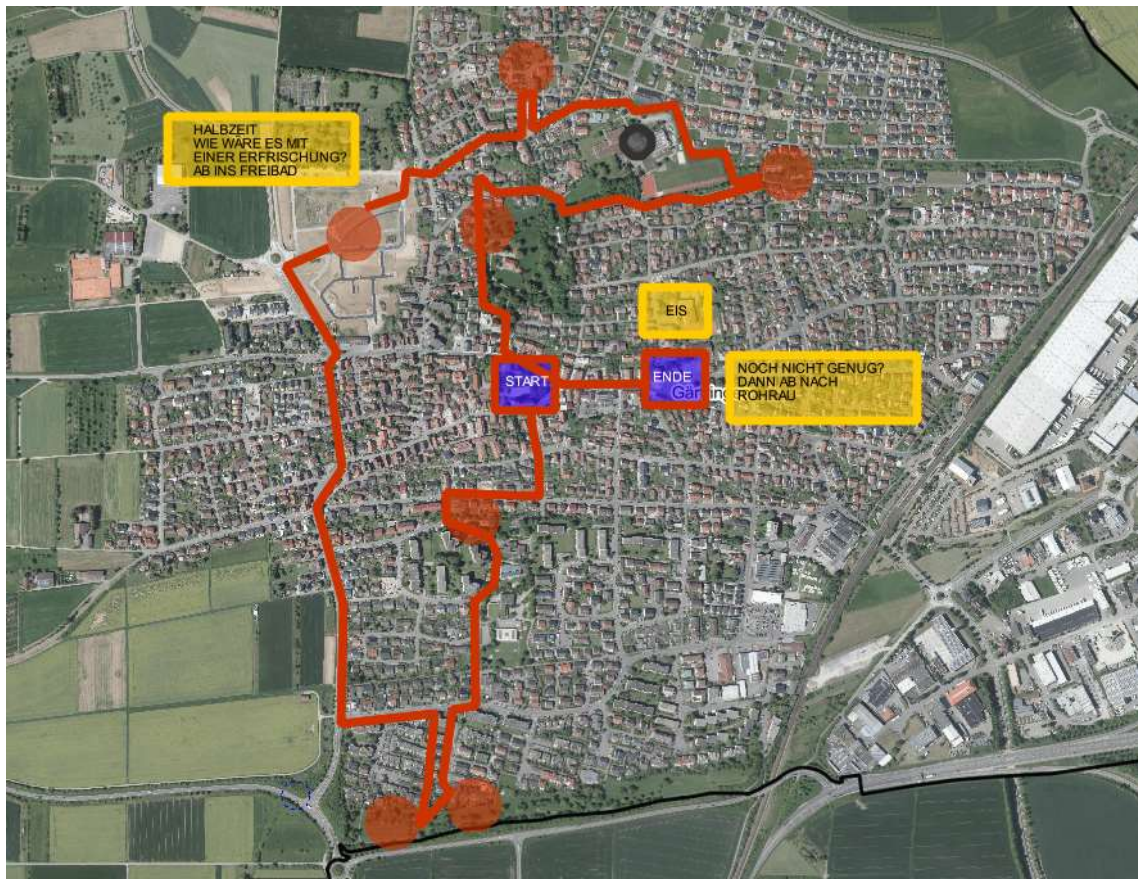
KOSTEN: Ca.4.000 – 6.500 Euro



## 10. ZEITSCHIENE UND KOSTEN ERLEBNISROUTEN

In der Gemeinde Gärtringen gibt es 11 Spielplätze, die für unterschiedliche Altersgruppen geeignet sind und die immer wieder mit neuen Spielgeräten auf den aktuellen Stand gebracht werden. Dieses Potenzial kann durch eine Beschilderung besser vermarktet werden, um somit die Wanderrouten, Erlebnisroute (z.B. Erlebnisweg Rohrau), die Sehenswürdigkeiten-Route mit einer Familienroute zu ergänzen.

### Spielplatz-Rundweg

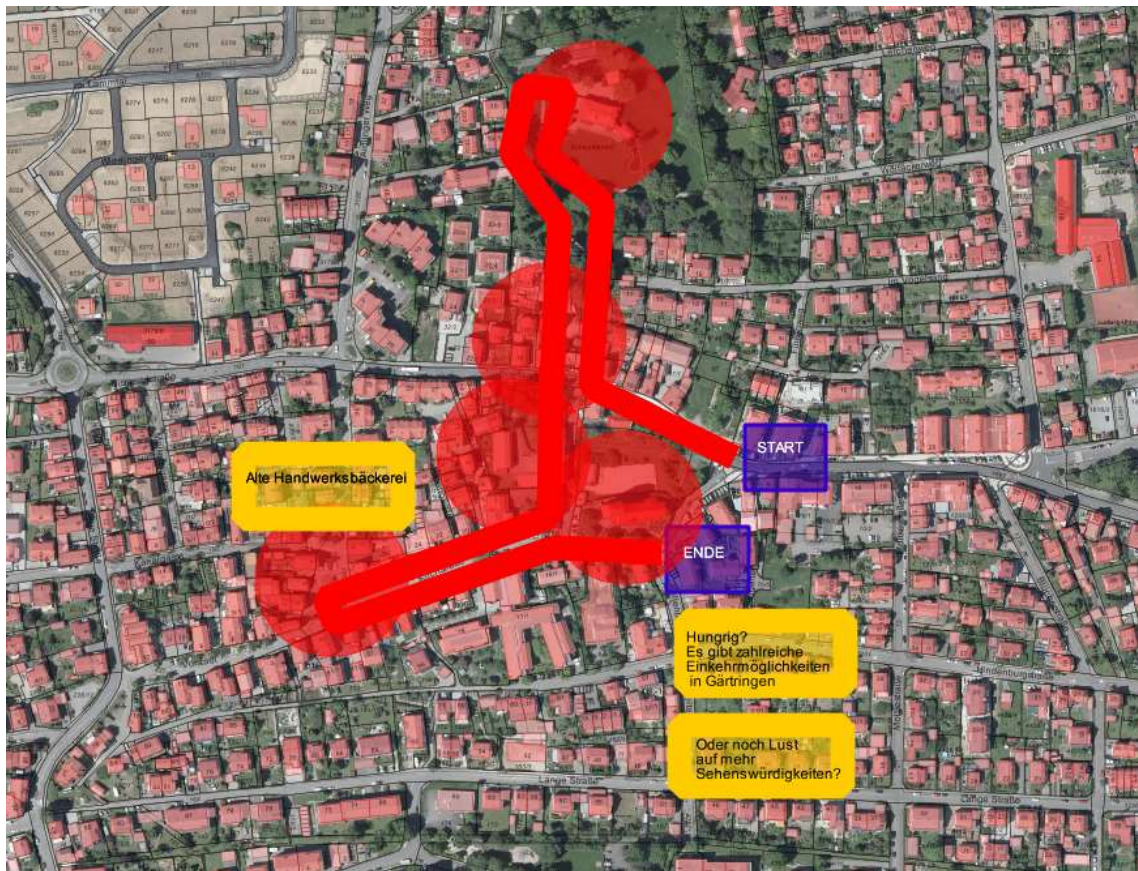


**ZEITSCHIENE UMSETZUNG: 2021**

**KOSTEN: Ist bei den Infotafeln miteingerechnet.**



## Sehenswürdigkeiten-Rundweg



**ZEITSCHIENE UMSETZUNG: 2021**  
**KOSTEN: Ist bei den Infotafeln miteingerechnet.**



## **11. ZEITSCHIENE UND KOSTEN GEWERBELEITSYSTEM**

Ein neues Gewerbeleitsystem stammt nicht aus dem Projekt des Gemeindeentwicklungsplans. Durch die Bestandsaufnahme des Beschilderungskonzepts wurde ersichtlich, dass es dringend notwendig ist eine einheitliche Beschilderung für die Unternehmen anzubieten. Die Finanzierung übernehmen die Betriebe selbst. Layout und Standortauswahl übernimmt die Gemeinde in Absprache mit dem externen Partner.

**ZEITSCHIENE UMSETZUNG: 2021 / 2022**

**KOSTEN: Finanziert sich durch die Firmen selbst. Keine Kosten für die Gemeinde. Kosten für die Firmen zwischen ca. 250,00 - 980,00 Euro oder jährliche Pauschale von ca. 150,00 Euro**

## **12. ZEITSCHIENE UND KOSTEN OBJEKTBSCHILDERUNG**

Die Objektbeschilderung stammt nicht aus dem Projekt des Gemeindeentwicklungsplans. Durch die Bestandsaufnahme des Beschilderungskonzepts wurde ersichtlich, dass es notwendig ist auch im Hinblick auf das neue Corporate Identity eine einheitliche Beschilderung für alle kommunale Gebäude zu haben.

**ZEITSCHIENE UMSETZUNG: 2021**

**KOSTEN: Ca. 3000-5000 €**