

2020

BESCHILDERUNGS- KONZEPT

GÄRTRINGEN UND ROHRAU



Foto: (c) M. Rehfeld, Diakonie Rummelsberg e.V.

Gemeinde Gärtringen
Projektmanagement
10 / 2020

INHALT

1. AUSGANGSSITUATION	2
2. BESTANDSAUFNAHME	2
3. BESCHILDERUNGSARTEN IN GÄRTRINGEN	2
4. BESCHILDERUNGSARTEN IN ROHRAU	5
5. WEGWEISER INNERORTS GÄRTRINGEN.....	7
6. WEGWEISER INNERORTS ROHRAU.....	33
7. ZEITSCHIENE UND KOSTEN WEGWEISER	41
8. ZEITSCHIENE UND KOSTEN INFORMATIONSTAFELN.....	41
9. ZEITSCHIENE UND KOSTEN ÜBERSICHTSTAFELN	43
10. ZEITSCHIENE UND KOSTEN ERLEBNISROUTEN.....	44
11. ZEITSCHIENE UND KOSTEN GEWERBELEITSYSTEM	46
12. ZEITSCHIENE UND KOSTEN OBJEKTBSCHILDERUNG	46

1. AUSGANGSSITUATION

Bei dem Beschilderungskonzept handelt es sich um ein **Projekt aus dem Gemeindeentwicklungsplan**. Es wurde als das 11. Projekt definiert und wurde in mehreren Bürgerwerkstätten mit den Bürgern gemeinsam erarbeitet.

Wegweiser und vor allem Informationstafeln sind in der Gemeinde wenig vorhanden. Ein erster wesentlicher Schritt in der Vermarktung der Schätze und Alleinstellungsmerkmale ist es, eine ausreichende Beschilderung zu installieren. Dies bildet das Grundgerüst, um zunächst einmal auf Sehenswürdigkeiten und vor allem auch auf die Liegenschaften aufmerksam zu machen. Fußgänger, Radfahrer und Autofahrer sollen künftig besser durch den Ort geleitet werden.

2. BESTANDSAUFNAHME

Im Juli 2020 wurde eine fotografische Bestandsaufnahme der kompletten Beschilderung in Gärtringen und Rohrau gemacht. Die Ergebnisse wurden digital in einer Ortskarte aufbereitet. In diesem Zuge wurden einzelnen Verzeichnisse der unterschiedlichen Beschilderungsarten angelegt.

3. BESCHILDERUNGSARTEN IN GÄRTRINGEN

Autobeschilderung: Der überwiegende Anteil der Beschilderung in Gärtringen besteht aus einer Autobeschilderung. Mit dieser Beschilderung wird sowohl auf die kommunalen Einrichtungen als auch auf einzelne Firmen hingewiesen. Das System dieser Beschilderung ist nicht nachvollziehbar.

- Villa Schwalbenhof
- Theodor-Heuss-Realschule
- Theodor-Heuss-Halle
- Schwarzwaldhalle
- Tennisanlage / Da Peppe Club-Bistro
- Schützengilde
- RVG
- Freibad
- Friedhof
- Sportanlage Hundesportverein
- Kayertäle / Lammtal
- Sportanlagen
- Solarbeheiztes Freibad
- Radsporthaus Kimmerle
- Polizei
- Kath. Kirche
- Ludwig-Uhland-Halle
- VHS
- Gärtringen Nord
- Kayertäle West
- Evang. / Kath. Gemeindehaus
- Rathaus
- Post



Abbildung 1: Durchmischung Auto- und Fußgängerbeschilderung



Abbildung 2: Fußgängerbeschilderung Var. 1

Fußgängerbeschilderung: Diese Beschilderung gibt es in zwei Arten. Entweder mit einem Pfeil oder mit einem Dreieck.

- CVJM
- Neuapostolische Kirche
- Wertstoffhof
- Tierärztliche Praxis
- Samariterstift
- Kiga-Brunnweiher



Abbildung 3: Fußgängerbeschilderung Var. 2

Gewerbeschilder: An der Stuttgarter Straße gibt es eine Art Gewerbeleitsystem. Allerdings werden hier nur eine paar Firmen von Gärtringen aufgelistet. Zudem gibt es einzelne Schilder in der Farbe Grün, die vereinzelte Firmen erhalten haben. Diese Beschilderung gibt es in zwei Varianten.

- Gasthaus Waldeck
- Blumencafé zur Alten Schule
- Hotel Bären



Abbildung 5: Beschilderung Var. 1 - ausgeblichen



Abbildung 4: Beschilderung Var. 2



Abbildung 7: Beschilderung Var. 1



Abbildung 6: Gewerbeleitsystem



Radwegbeschilderung: Diese Beschilderung ist auf dem aktuellen Stand. Hier besteht kein Handlungsbedarf.



Abbildung 8: Radwegebeschilderung

Wanderbeschilderung: Diese Beschilderung ist auf dem aktuellen Stand. Hier besteht kein Handlungsbedarf.



Abbildung 9: Wanderbeschilderung

Übersichtstafeln: In Rohrau gibt es eine werbefinanzierte Übersichtstafel. Diese enthält den Ortsplan und einige Firmenlogos.

- Übersichtstafel Bahnhof
- Übersichtstafel Stuttgarter Straße
- Übersichtstafel Deufringer Straße



Abbildung 11: Übersichtstafel Bahnhof, Var. mit Glasschutz



Abbildung 10: Übersichtstafel an der Deufringer Straße, Var. ohne Glasschutz

Informationstafel vom Schwarzwaldverein:

Die neuste Beschilderung stammt vom Schwarzwaldverein und wurde 2017 aufgestellt.



Abbildung 12: Wandertafel

4. BESCHILDERUNGSARTEN IN ROHRAU

Autobeschilderung: Der überwiegende Anteil der Beschilderung in Rohrau besteht aus einer Autobeschilderung. Mit dieser Beschilderung wird sowohl auf die kommunalen Einrichtungen als auch auf einzelne Firmen hingewiesen. Das System dieser Beschilderung ist nicht nachvollziehbar.

- Joseph-Haydn-Schule
- Friedhof
- Schönbuchhalle / Sportplatz
- Krebsbachstuben / Biergarten



Abbildung 13: Autobeschilderung

Fußgängerbeschilderung: Diese Beschilderung gibt es in zwei Arten. Entweder mit einem Pfeil oder mit einem Dreieck.

- Waldspielplatz



Abbildung 14: Fußgängerbeschilderung

Kleinformatige Beschilderung:
Friedhof
Ev. Christuskirche



Abbildung 15: Kleines Format der Beschilderung

Radwegbeschilderung: Diese Beschilderung ist auf dem aktuellen Stand. Hier besteht kein Handlungsbedarf.



Abbildung 16: Radwegbeschilderung

Übersichtstafel: In Rohrau gibt es eine werbefinanzierte Übersichtstafel. Diese enthält den Ortsplan und einige Firmenlogos.

- Übersichtstafel am Rathaus

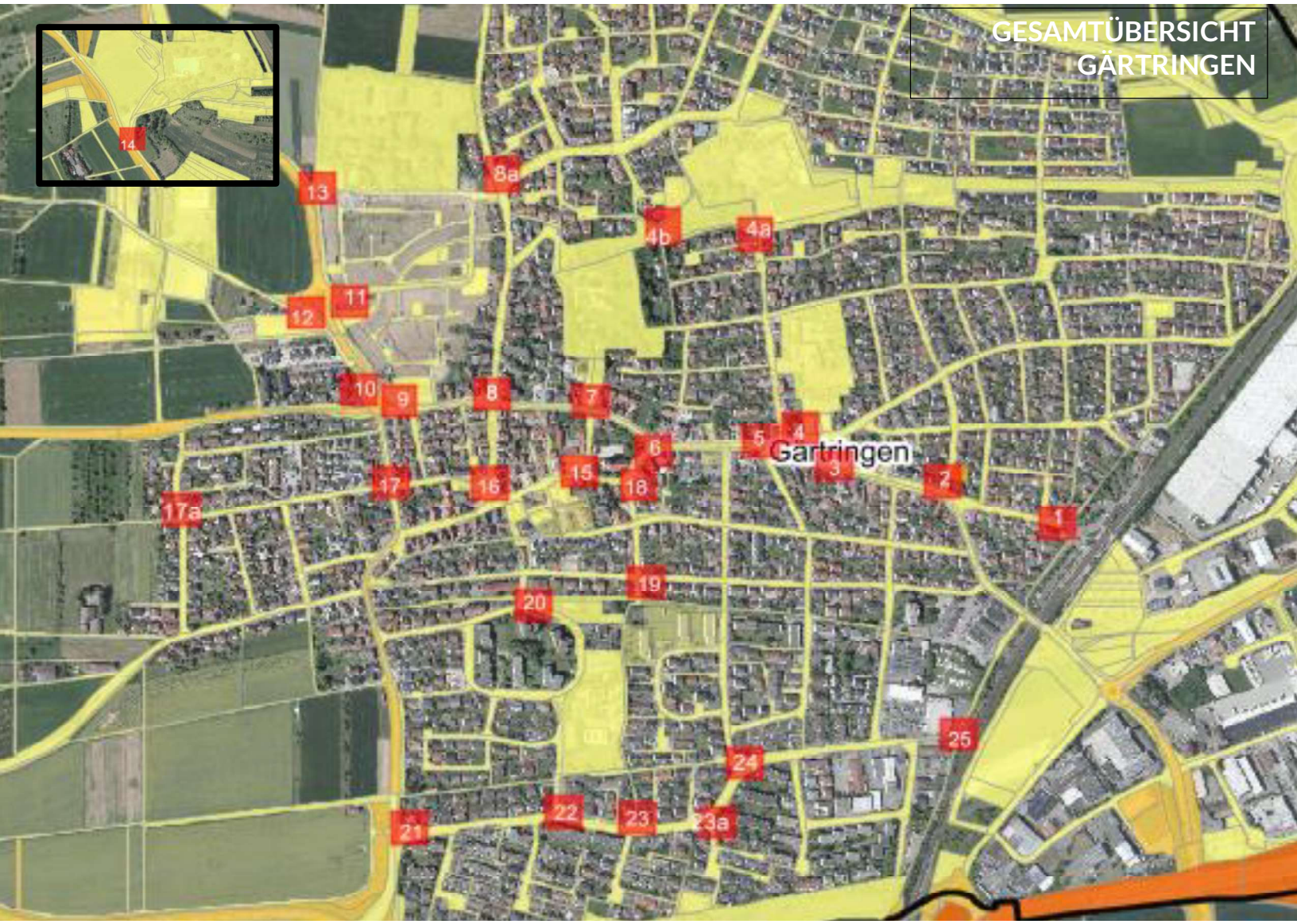


Abbildung 17: Übersichtstafeln

5. WEGWEISER INNERORTS GÄRTRINGEN



GESAMTÜBERSICHT
GÄRTRINGEN



Bahnhof



Pfosten 1	
	Evtl. m Angabe
Norden -	“
Süden -	“
Osten	“
Bahnhof	“
Gewerbegebiete	“
Westen	“
Ortsmitte / Rathaus	“
Kieferpark / Villa Schwalbenhof	“
Kirchen (m Angabe schwierig)	“
Schulen / Hallen (m Angabe schwierig)	“
Marktplatz / Backhaus	“
Spielplätze / Freizeitanlagen (m Angabe schwierig)	“
Freibad / Stadion	“

Kreuzung Stuttgarter Straße



Pfosten 2	
	Evtl. m Angabe
Norden	“
St. Michael Kirche	“
Kindergarten Kayertäle	“
Süden	“
Rohrau	“
Osten -	“
Bahnhof	“
Gewerbegebiete	“
Westen	“
Ortsmitte / Rathaus	“
Kieferpark / Villa Schwalbenhof	“
St. Veit Kirche	“
Neuapostolische Kirche	“
Schulen / Hallen (m Angabe schwierig)	“
Marktplatz / Backhaus	“
Spielplätze / Freizeitanlagen (m Angabe schwierig)	“
Freibad / Stadion	“

Kreuzung Rathausplatz (Hinweis: Mit Neuordnung des Rathausvorplatzes können einzelne Standorte wie Pfosten 3 und 5 zusammengefasst werden)



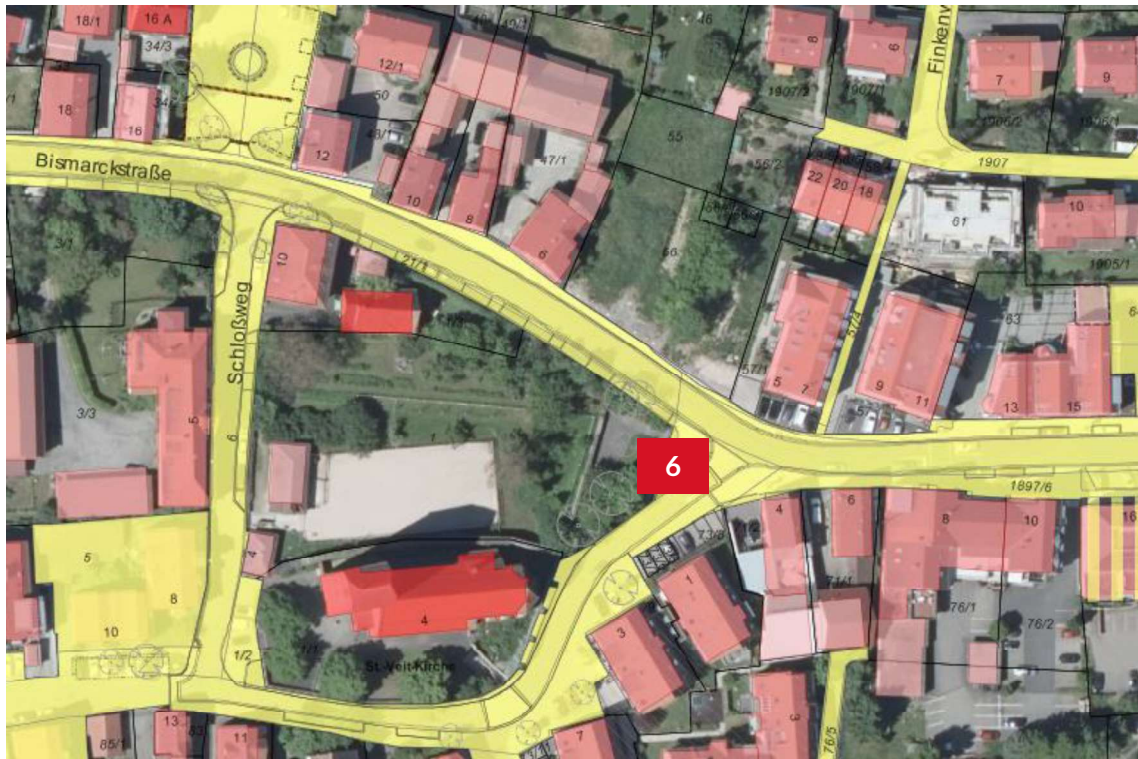
Pfosten 3	
	Evtl. m Angabe
Norden -	“
Süden -	“
Osten	“
Bahnhof	“
Gewerbegebiete	“
Rohrau	“
Westen	“
Rathaus Bauamt/Kämmerei/Bildung	“
St. Veit Kirche	“
Bücherei	“
Pflegeeinrichtung Emilia	“
Kieferpark / Villa Schwalbenhof	“
Samariterstift	“
Kinderhaus am Marktplatz	“
Marktplatz / Backhaus	“
Jugendraum	“
Kiga Schönbuchstraße	“
Peter-Rossegger-Schule /-Halle	“
Feuerwehr	“
Schwarzwaldhalle	“
Freizeitanlage	“

Friedhof	“
Freibad / Stadion	“
Waldkindergarten	“

Pfosten 4	
	Evtl. m Angabe
Norden	“
Ludwig-Uhland-Schule	“
Theodor-Heuss-Realschule - / Halle	“
Neuapostolische Kirche	“
Kiga Schickhardtstraße / Brunweiher (zusätzliche /Schilder an bestehenden Pfosten; 4a und 4b)	“
Ordnungsamt	“
Süden -	“
Osten	“
Ludwig-Uhland-Halle	“
Rathaus Bürgermeister/Hauptamt	“
St. Michael Kirche	“
Kiga Mozartstraße	“
Westen	“

Pfosten 5	
	Evtl. m Angabe
Norden -	“
Süden -	“
Osten	“
Bahnhof	“
Gewerbegebiete	“
Rohrau	“
Westen	“
Rathaus Bauamt/Kämmerei/Bildung	“
St. Veit Kirche	“
Bücherei	“
Pflegeeinrichtung Emilia	“
Kieferpark / Villa Schwalbenhof	“
Samariterstift	“
Kinderhaus am Marktplatz	“
Marktplatz / Backhaus	“
Jugendraum	“
Kiga Schönbuchstraße	“
Peter-Rossegger-Schule /-Halle	“
Feuerwehr	“
Schwarzwaldhalle	“
Freizeitanlage	“
Friedhof	“
Freibad / Stadion	“
Waldkindergarten	“

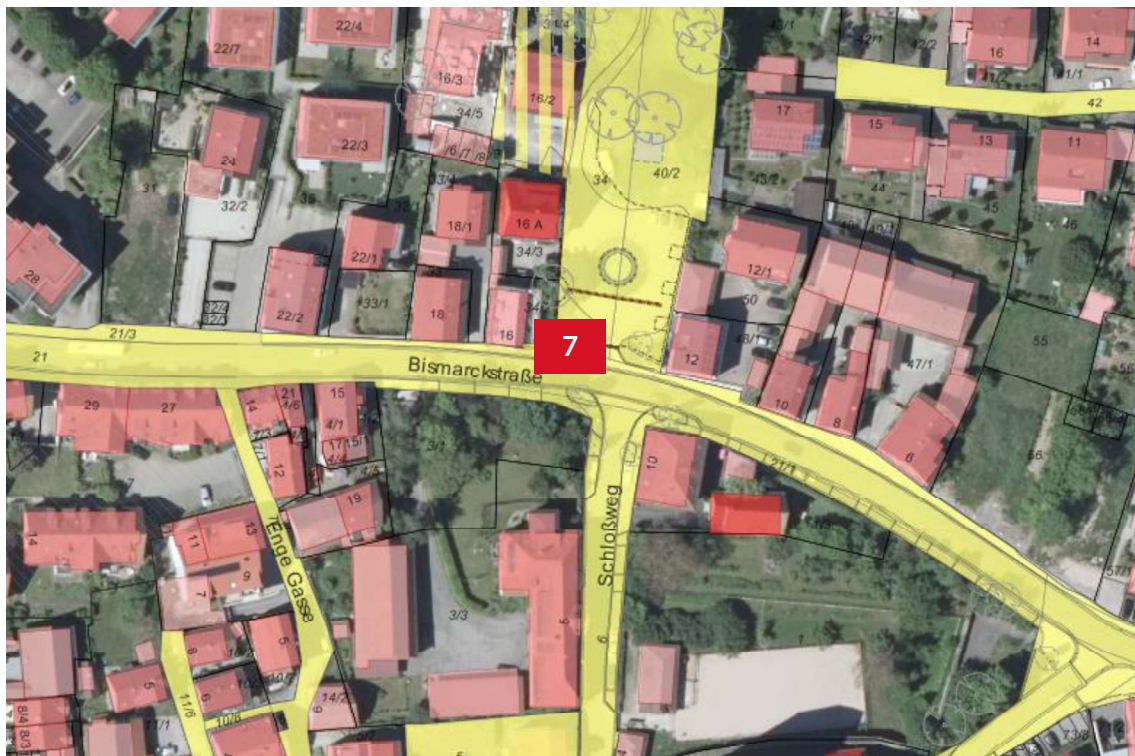
Kreuzung Kirchstraße



Pfosten 6	
RUNDWEG – SPIELPLATZ	
	Evtl. m Angabe
Norden -	“
Bücherei	“
Pflegeeinrichtung Emilia	“
Kieferpark / Villa Schwalbenhof	“
Feuerwehr	“
Schwarzwaldhalle	“
Freizeitanlage	“
Friedhof	“
Freibad / Stadion	“
Süden	“
Jugendraum	“
Ev. / Kath. Gemeindehaus	“
Kiga Schönbuchstraße	“
Peter-Rossegger-Schule /-Halle	“
Osten	“
Ortsmitte / Bahnhof	“
Ludwig-Uhland-Schule-/Halle	“
Theodor-Heuss-Schule-/Halle	“
Westen	“
St. Veit Kirche	“
Samariterstift	“
Kinderhaus am Marktplatz	“
Marktplatz / Backhaus	“

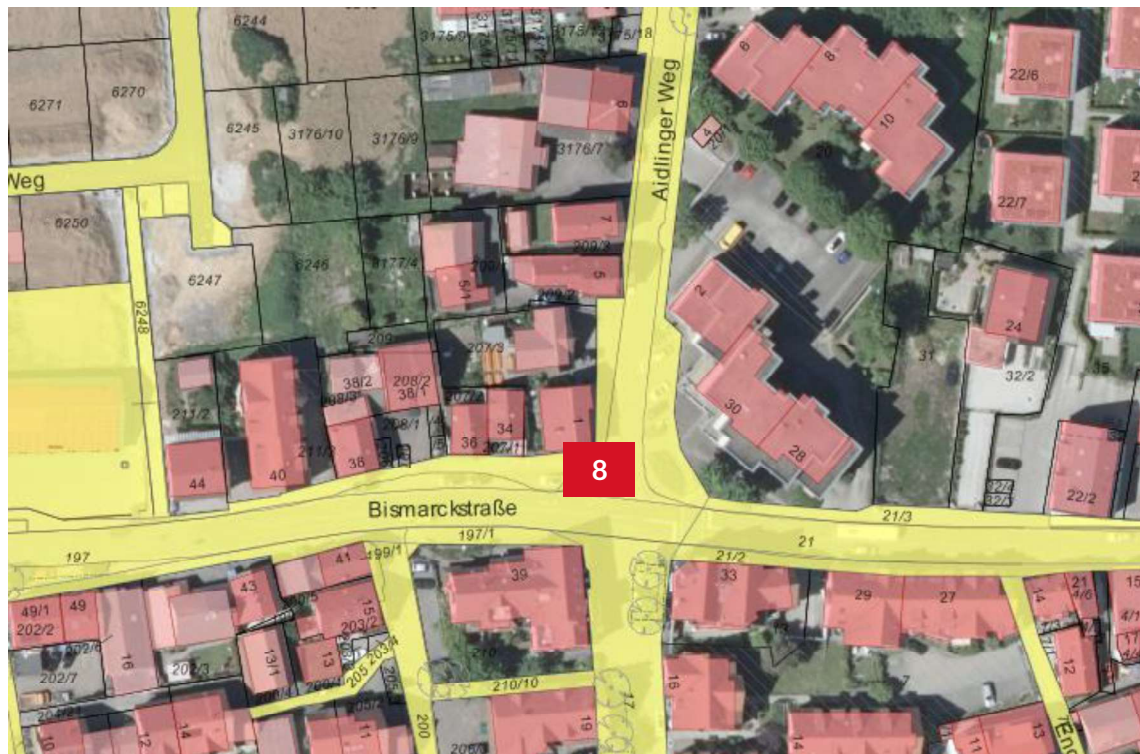
Waldkindergarten	“
------------------	---

Eingang Kieferpark



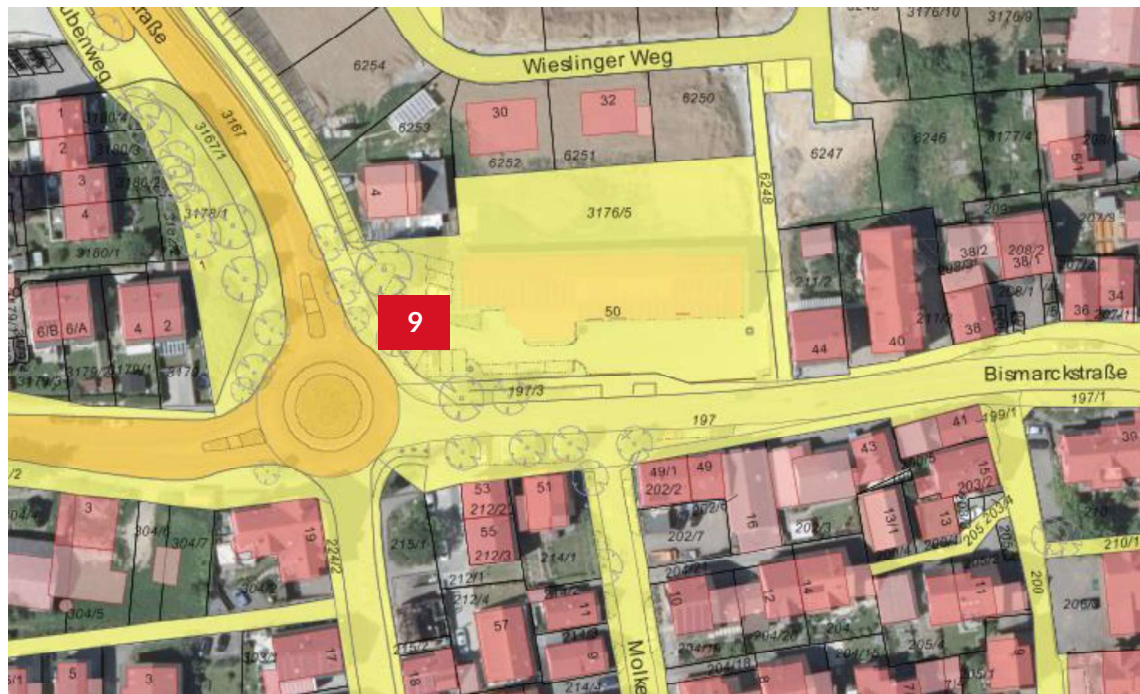
Pfosten 7	
	Evtl. m Angabe
Norden	“
Bücherei	“
Pflegeeinrichtung Emilia	“
Kieferpark / Villa Schwalbenhof	“
Süden	“
St. Veit Kirche	“
Marktplatz / Backhaus	“
Kinderhaus am Marktplatz	“
Osten	“
Ortsmitte / Bahnhof	“
Schulen / Hallen	“
Kiga Brunweiher/Schickhardstraße	“
Westen	“
Feuerwehr	“
Schwarzwaldhalle	“
Freizeitanlage	“
Friedhof	“
Freibad / Stadion	“

Kreuzung Aidlinger Weg



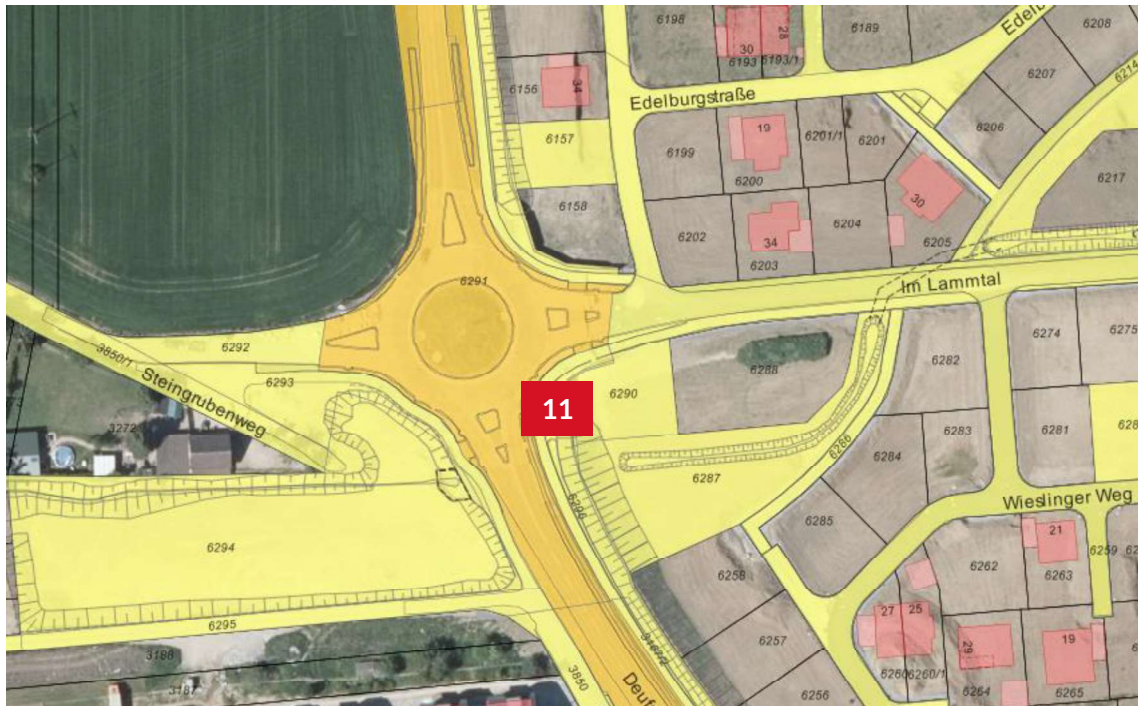
Pfosten 8	
	Evtl. m Angabe
Norden	“
Villa Schwalbenhof	“
Neuapostolische Kirche (zusätzliches Schild am bestehenden Pfosten; 8a)	“
Süden	“
Marktplatz	“
Kinderhaus am Marktplatz	“
Osten	“
Ortsmitte / Bahnhof	“
Schulen/Hallen	“
Westen	“
Feuerwehr	“
Schwarzwaldhalle	“
Freizeitanlage	“
Friedhof	“
Freibad / Stadion	“

Kreuzung Bismarckstraße / Deufringer Straße



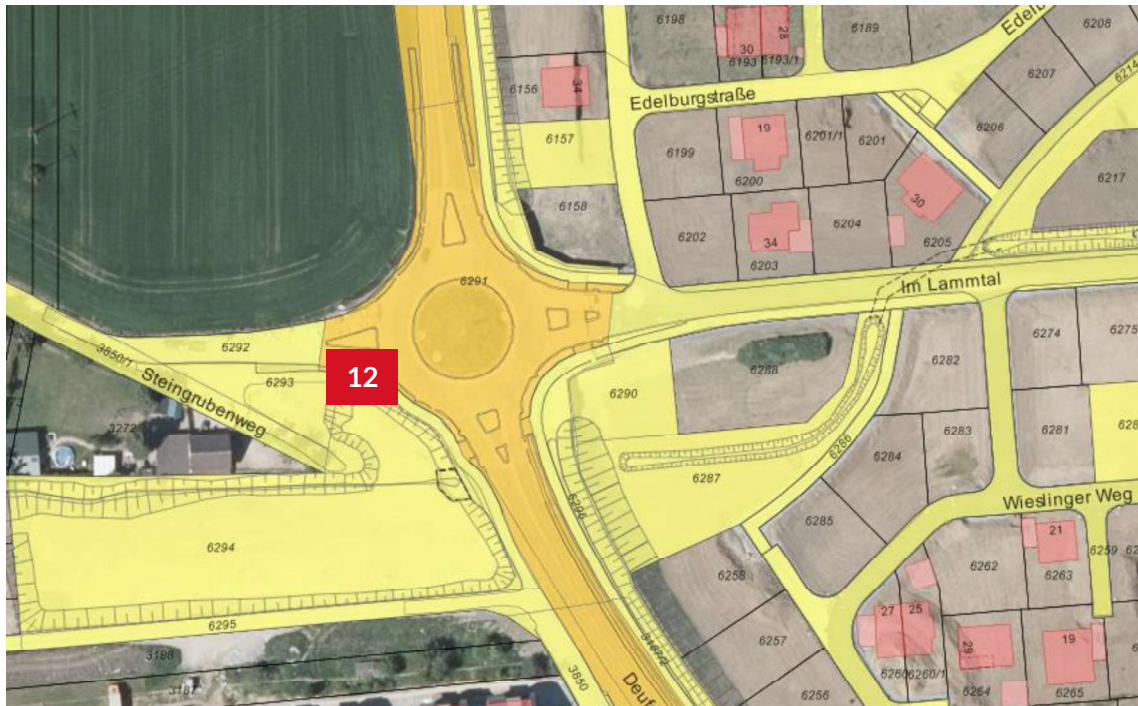
Pfosten 9	
RUNDWEG - SPIELPLATZ	
	Evtl. m Angabe
Norden	“
Friedhof	“
Freibad/ Stadion	“
Süden	“
Ev. / Kath. Gemeindehaus	“
Osten	“
Ortmitte / Bahnhof	“
Schulen / Hallen	“
Rathaus	“
Westen	“
Schwarzwaldhalle	“
Freizeitanlage	“

Kreuzung Lammtal



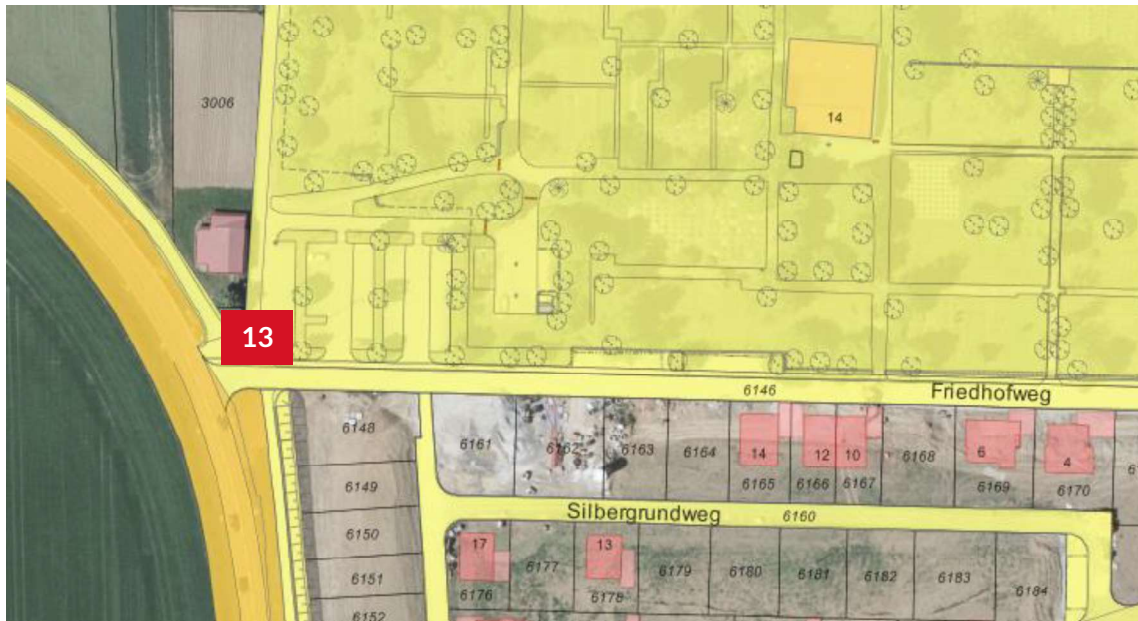
Pfosten 11	
RUNDWEG - SPIELPLATZ	
	Evtl. m Angabe
Norden	“
Friedhof	“
Freibad / Stadion	“
Süden	“
Ortsmitte / Bahnhof	“
Schulen/Hallen	“
Feuerwehr	“
Osten	“
Westen	“
Schwarzwaldhalle	“
Freizeitanlage	“

Kreuzung Steingrubenweg



Pfosten 12	
	Evtl. m Angabe
Norden -	“
Süden -	“
Osten -	“
Westen	“
Schwarzwaldhalle	“
Freizeitanlage	“

Kreuzung Friedhofweg



Pfosten 13	
RUNDWEG - SPIELPLATZ	
	Evtl. m Angabe
Norden	“
Freibad / Stadion	“
Süden	“
Ortmitte / Bahnhof	“
Schulen / Hallen	
Feuerwehr	
Osten	“
Friedhof	“
Westen -	“

Kreuzung Freibad



Pfosten 14	
	Evtl. m Angabe
Norden -	“
Süden	“
Ortsmitte / Bahnhof	“
Schulen / Hallen	“
Feuerwehr	“
Westen	“
Freibad / Stadion	“

Kreuzung Schlossweg



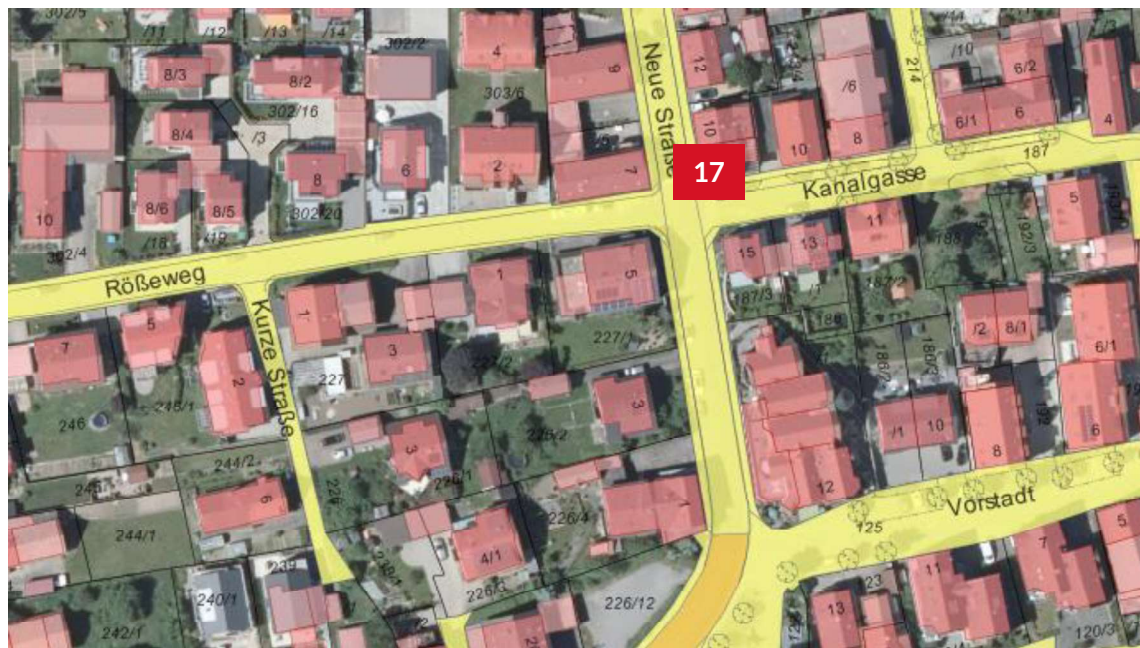
Pfosten 15	
	Evtl. m Angabe
Norden	“
Bücherei	“
Pflegeeinrichtung Emilia	“
Kieferpark / Villa Schwalbenhof	“
Süden -	“
Osten	“
Ortsmitte / Bahnhof	“
Westen	“
Samariterstift	“
Kinderhaus am Marktplatz	“
Marktplatz / Backhaus	“
Waldkindergarten	“

Marktplatz



Pfosten 16	
	Evtl. m Angabe
Norden	“
Feuerwehr	“
Schwarzwaldhalle	“
Freizeitanlage	“
Friedhof	“
Freibad / Stadion	“
Schulen/Halle	“
Süden -	“
Osten	“
Bücherei	“
Kieferpark / Villa Schwalbenhof	“
Ortsmitte / Bahnhof	“
Westen	“
Waldkindergarten	“

Kreuzung Neue Straße / Kanalgasse



Pfosten 17	
RUNDWEG - SPIELPLATZ	
	Evtl. m Angabe
Norden	“
Feuerwehr	“
Schwarzwaldhalle	“
Freizeitanlage	“
Friedhof	“
Freibad / Stadion	“
Süden	“
Ev. / Kath. Gemeindehaus	“
Osten	“
Bücherei	“
Kieferpark / Villa Schwalbenhof	“
Ortsmitte / Bahnhof	“
Westen	“
Waldkindergarten (Zusätzliches Schild an Kreuzung Rößeweg / Rosenstraße, 17a)	“

Kreuzung Seltenbachweg / Lange Straße



Pfofen 19	
RUNDWEG - SPIELPLATZ	
	Evtl. m Angabe
Norden	“
Marktplatz / Backhaus	“
Ortsmitte / Bahnhof	“
Süden	“
Jugendraum	“
Ev. / Kath. Gemeindehaus	“
Kiga Schönbuchstraße	“
Peter-Rossegger-Schule /-Halle	“
Kiga Staufenstrasse	“
Osten -	“
Westen -	“

Kreuzung Lange Straße / Schönbuchstraße



Pfosten 20	
RUNDWEG - SPIELPLATZ	
	Evtl. m Angabe
Norden	“
Marktplatz / Backhaus	“
Ortsmitte / Bahnhof	“
Süden -	“
Osten	
Ev. / Kath. Gemeindehaus	
Kiga Schönbuchstraße	“
Peter-Rossegger-Schule /-Halle	“
Kiga Staufenstrasse	“
Westen -	“

Vorstadt / Grabenstraße



Pfosten 21	
	Evtl. m Angabe
Norden	“
Feuerwehr	“
Schwarzwaldhalle	“
Freizeitanlage	“
Friedhof	“
Freibad / Stadion	“
Süden -	“
Osten	“
Ortmitte / Bahnhof	“
Westen -	“

Kreuzung Grabenstraße



Pfosten 22	
	Evtl. m Angabe
Norden	“
Marktplatz / Backhaus	“
Ortmitte	“
Süden -	“
Osten -	“
Kiga Staufenstrasse	“
Bahnhof	“
Westen -	“

Grabenstraße zum Bahnhof



Pfosten 23	
RUNDWEG - SPIELPLATZ	
	Evtl. m Angabe
Norden	“
Peter-Rossegger-Schule /-Halle	“
Ev. / Kath. Gemeindehaus	“
Kiga Schönbuchstraße	“
Jugendraum	“
Marktplatz / Backhaus	“
Ortmitte	“
Süden -	“
Osten	“
Kiga Staufenstrasse (Zusätzliches Schild für Kiga Staufenstrasse am bestehenden Pfosten; 23a)	“
Bahnhof	“
Westen	“
Freizeitanlage	“
Freibad / Stadion	“

Kreuzung Grabenstraße / Stufenstraße



Pfosten 24	
	Evtl. m Angabe
Norden -	“
Süden	“
Kiga Stufenstraße	“
Peter-Rossegger-Schule /-Halle	“
Ev. / Kath. Gemeindehaus	“
Kiga Schönbuchstraße	“
Jugendraum	“
Marktplatz / Backhaus	“
Ortmitte	“
Osten	“
Bahnhof	“
Westen	“
Freizeitanlage	“
Freibad / Stadion	“

6. WEGWEISER INNERORTS ROHRAU



Bürgerbeteiligung, Auszug aus dem GEP

GESAMTÜBERSICHT ROHRAU



Dorfplatz



Pfosten 1	
	Evtl. m Angabe
Norden	“
Bahnhof Gärtringen	“
Süden -	“
Osten	“
Schmiede und Sandmühle	“
Joseph-Haydn-Schule	“
Kindergarten Eisenberge	“
Kindergrippe Pfiffikus	“
Friedhof	“
Christuskirche	“
Waldspielplatz	“
Westen -	“
Zehntscheuer	“
Backhaus	“
Spielplatz Kirchplatz	“
Schönbuchhalle	“
Schönbuchturm / Landtour	“

Kreuzung Hildrizhauser Straße / Schulstraße



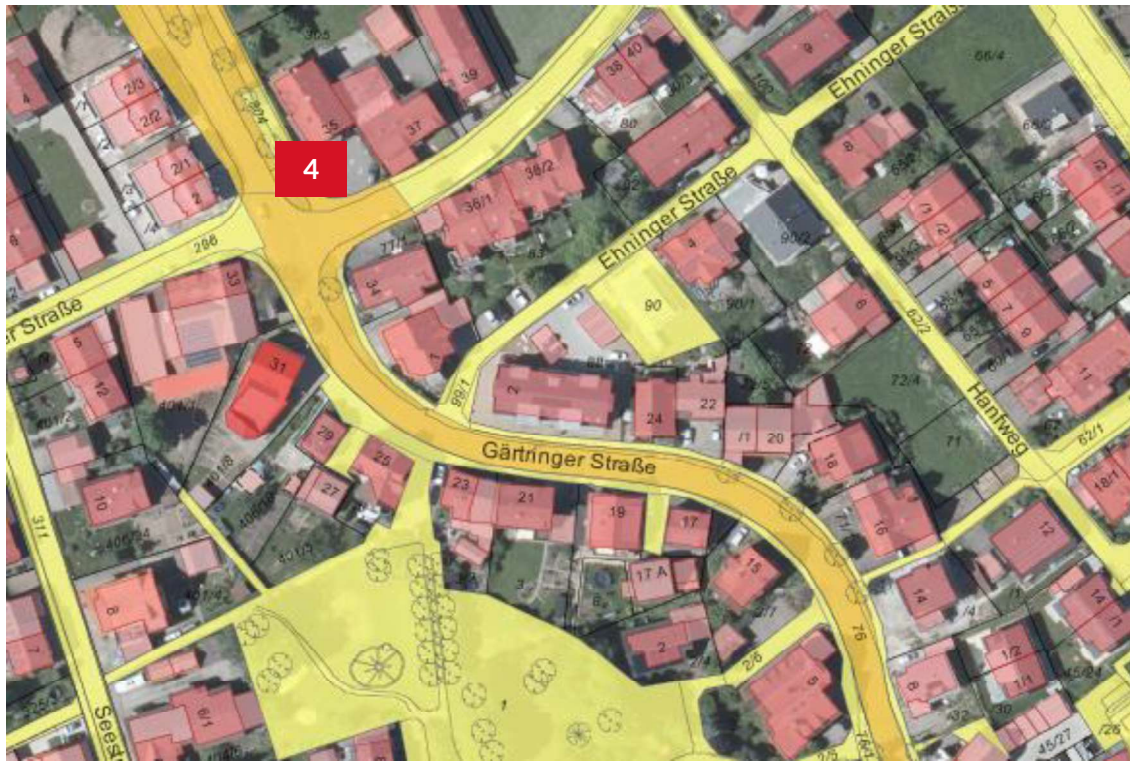
Pfosten 2	
	Evtl. m Angabe
Norden -	“
Joseph-Haydn-Schule	“
Kindergarten Eisenbergle	“
Kindergrippe Pfiffikus	“
Süden -	“
Osten	“
Friedhof	“
Christuskirche	“
Waldspielplatz	“
Westen	“
Dorfplatz	“
Rathaus	“
Bahnhof Gärtringen	“

Hildrizhauser Straße



Pfosten 3	
	Evtl. m Angabe
Norden	“
Süden	“
Dorfplatz	“
Rathaus	“
Bahnhof Gärtringen	“
Osten	“
Waldspielplatz	“
Westen -	“

Kreuzung Hildirzhauser Straße / Gärtringer Straße



Pfosten 4	
	Evtl. m Angabe
Norden	“
Bahnhof Gärtringen	“
Süden-	“
Rathaus /Dorfplatz	“
Sandmühle und Schmiede	“
Schönbuchhalle	“
Schönbuchturn / Landtour	“
Waldspielplatz	“
Osten	“
Kiebitzprojekt	“
Westen-	“
Backhaus (Schild an bestehende Pfosten Kreuzung Ehninger Straße; 4a)	“
Spielplatz Sai (Schild an bestehende Pfosten Kreuzung Ehninger Straße; 4a)	“

7. ZEITSCHIENE UND KOSTEN WEGWEISER

Die Umsetzung der Wegweiser ist von den Kosten und den personellen Ressourcen am aufwändigsten. Aus diesem Grund wird dieses Modul als letztes umgesetzt.

ZEITSCHIENE UMSETZUNG: 2023 / 2024

KOSTEN: Ca. 20.000 – 45.000 Euro

8. ZEITSCHIENE UND KOSTEN INFORMATIONSTAFELN

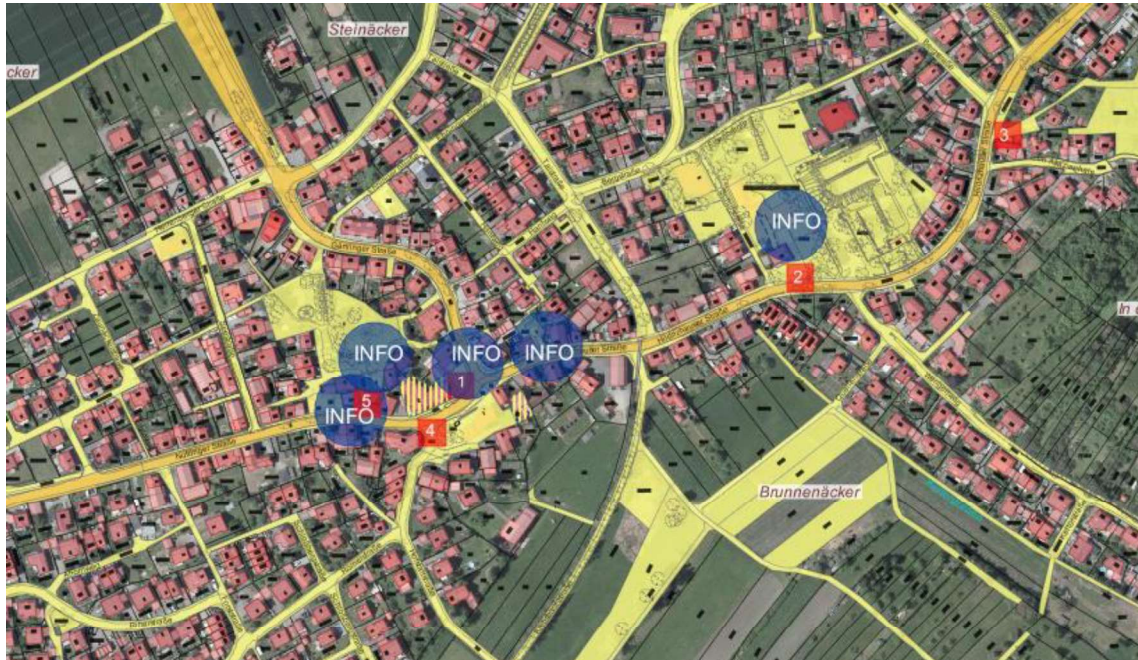
Informationstafeln weisen nicht nur auf wichtige Einrichtungen hin, sondern erklären auch die jeweilige Einrichtung. Folgende Einrichtungen / Sehenswürdigkeiten sollen in Gärtringen ausgeschildert werden:

1. Villa Schwalbenhof
2. Ortsbücherei
3. Evangelische St. Veit Kirche
4. Katholische St. Michael Kirche
5. Backhaus und Marktplatz
6. Freibad
7. Ludwig-Uhland-Schule
8. Theodor-Heuss-Realschule
9. Peter-Rossegger-Schule
10. Jugendraum



Folgende Einrichtungen / Sehenswürdigkeiten sollen in Rohrau ausgeschildert werden:

1. Dorfplatz
2. Schmiede
3. Zehntscheuer
4. Sandmühle und Schmiede
5. Joseph-Haydn-Schule



ZEITSCHIENE UMSETZUNG: 2021

KOSTEN: Ca. 7.500-10.500 Euro

9. ZEITSCHIENE UND KOSTEN ÜBERSICHTSTAFELN

Die Übersichtstafeln zeigen auf einen Blick die ausgewiesenen Liegenschaften und Sehenswürdigkeiten.

1 Kreuzung Bahnhofstraße/Stuttgarter Straße / Gärtringen

2 Grünfläche am Rathaus / Gärtringen

3 Evtl. Feuerwehrcykel Gärtringen

3 Vorplatz am Rathaus / Rohrau



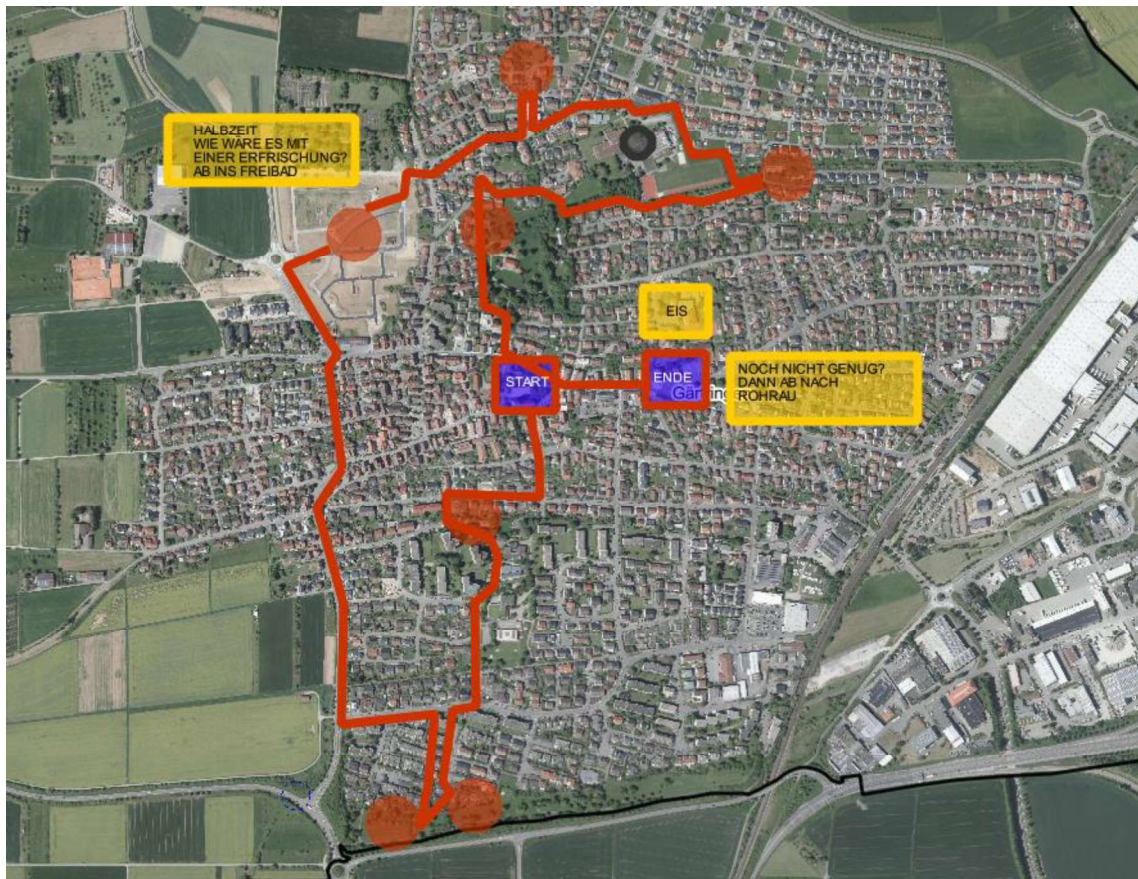
ZEITSCHIENE UMSETZUNG: 2022

KOSTEN: Ca.4.000 – 6.500 Euro

10. ZEITSCHIENE UND KOSTEN ERLEBNISROUTEN

In der Gemeinde Gärtringen gibt es 11 Spielplätze, die für unterschiedliche Altersgruppen geeignet sind und die immer wieder mit neuen Spielgeräten auf den aktuellen Stand gebracht werden. Dieses Potenzial kann durch eine Beschilderung besser vermarktet werden, um somit die Wanderrouten, Erlebnisroute (z.B. Erlebnisweg Rohrau), die Sehenswürdigkeiten-Route mit einer Familienroute zu ergänzen.

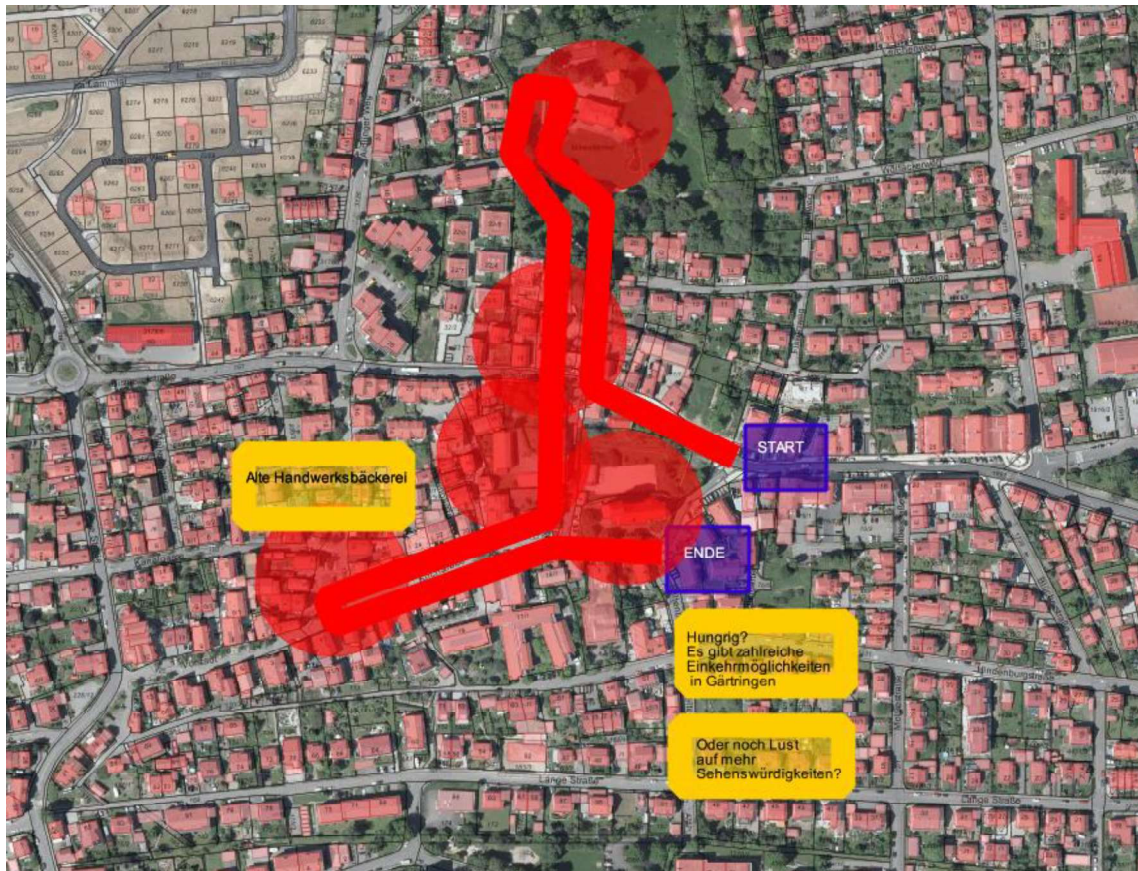
Spielplatz-Rundweg



ZEITSCHIENE UMSETZUNG: 2021

KOSTEN: Ist bei den Infotafeln miteingerechnet.

Sehenswürdigkeiten-Rundweg



ZEITSCHIENE UMSETZUNG: 2021
KOSTEN: Ist bei den Infotafeln miteingerechnet.

11. ZEITSCHIENE UND KOSTEN GEWERBELEITSYSTEM

Ein neues Gewerbeleitsystem stammt nicht aus dem Projekt des Gemeindeentwicklungsplans. Durch die Bestandsaufnahme des Beschilderungskonzepts wurde ersichtlich, dass es dringend notwendig ist eine einheitliche Beschilderung für die Unternehmen anzubieten. Die Finanzierung übernehmen die Betriebe selbst. Layout und Standortauswahl übernimmt die Gemeinde in Absprache mit dem externen Partner.

ZEITSCHIENE UMSETZUNG: 2021 / 2022

KOSTEN: Finanziert sich durch die Firmen selbst. Keine Kosten für die Gemeinde. Kosten für die Firmen zwischen ca. 250,00 -980,00 Euro oder jährliche Pauschale von ca. 150,00 Euro

12. ZEITSCHIENE UND KOSTEN OBJEKTBSCHILDERUNG

Die Objektbeschilderung stammt nicht aus dem Projekt des Gemeindeentwicklungsplans. Durch die Bestandsaufnahme des Beschilderungskonzepts wurde ersichtlich, dass es notwendig ist auch im Hinblick auf das neue Corporate Identity eine einheitliche Beschilderung für alle kommunale Gebäude zu haben.

ZEITSCHIENE UMSETZUNG: 2021

KOSTEN: Ca. 3000-5000 €